



# Catálogo de herramientas de automoción

**REAL TOOLS FOR REAL WORK.™**

# Índice de contenido

## 4 Herramientas inalámbricas IQV™ y accesorios

Las herramientas inalámbricas de la serie IQV de Ingersoll Rand han sido diseñadas específicamente para tareas de reparación y mantenimiento de vehículos; proporcionan potencia y durabilidad líderes en su categoría y una firme dedicación al cliente. La misma ingeniería que hizo de nuestras herramientas neumáticas las mejores del mundo le trae ahora una tecnología inalámbrica que saca el máximo provecho a cada voltio.

## 12 Carracas neumáticas y accesorios

Compactas. Prácticas. Le ahorran tiempo. Las carracas neumáticas se han convertido en un componente imprescindible en toda caja de herramientas que se precie. Las carracas de Ingersoll Rand combinan la facilidad de acceso y la potencia para hacer cualquier trabajo más productivo y rentable, y vienen con una serie de cualidades únicas que no encontrará en ningún otro producto.

## 14 Llaves de impacto neumáticas y accesorios

Las llaves de impacto neumáticas de Ingersoll Rand son las que utilizan los mecánicos profesionales cuando no hay ninguna otra herramienta que pueda con un trabajo. Aflojan pernos agarrotados que ni se inmutan con ningún otro método. Con menos piezas, mantenimiento simplificado, y menores pérdidas energéticas, las llaves de impacto neumáticas de Ingersoll Rand son la mejor manera de ofrecer más potencia a los mecánicos profesionales.

## 29 Herramientas de acabado neumáticas y accesorios

Ingersoll Rand cuenta con la línea más completa de herramientas neumáticas de acabado. Lijadoras, pulidoras y amoladoras, desde estilos tradicionales de desbaste de gran volumen de material hasta los nuevos modelos, que ofrecen un control excelente y un fantástico acabado de superficies. Todas las herramientas de acabado de Ingersoll Rand están diseñadas para durar y para lograr un acabado sin defectos.

## 34 Amoladoras, herramientas de corte neumáticas y accesorios

Con los aceros de alta resistencia, plásticos avanzados y nuevos materiales composite de los que se componen los coches y camiones de hoy, lo que usted necesita son herramientas versátiles para cortar con precisión y control. Las herramientas de corte de Ingersoll Rand son la opción más fiable para talleres de reparación y carrocería de automóviles, y se utilizan para multitud de trabajos, desde mantenimiento de silenciadores y tubos de escape, hasta instalación de techos solares y reparaciones de carrocerías.

## 38 Taladros, atornilladores neumáticos y accesorios

Los taladros neumáticos de Ingersoll Rand cuentan con portabrocas de calidad industrial y versiones de portabrocas sin llave sumamente fuertes, para perforar, cortar, escariar guías de válvula, rectificar cilindros y cepillar con alambre. Son potentes, eficientes y duraderos, y ofrecen un funcionamiento silencioso.

## 42 Martillos neumáticos y accesorios

Nuestros martillos neumáticos están diseñados para que la herramienta haga el trabajo por usted: cortar, punzonar, cincelar o raspar. Cada martillo neumático viene con un retenedor de muelle en espiral para cambiar el cincel rápida y fácilmente. Si lo desea, también puede comprar un juego de cinco cinceles, o un kit de martillo neumático de Ingersoll Rand, que incluye el martillo y los cinceles.

**NOVE-  
DAD**

## Nuestras recomendaciones - Herramientas inalámbricas



### 1/2" Llave de impacto angular inalámbrica



**W5350** – Solo herramienta, 20 V  
**W5350-K12-EU** – Kit de 2,5Ah (1 batería)  
1/2" ■ Llave de impacto angular inalámbrica

- 245 Nm de par máximo.
- El gatillo progresivo con freno electrónico proporciona el máximo control de la herramienta.
- Sin par de reacción.

### 1/2" Llave de impacto inalámbrica



**W7150EU** – Solo herramienta, 20 V  
**W7150EU-K2** – Kit de 3 Ah  
**W7150EU-K22** – Kit de 5 Ah  
1/2" Llave de impacto inalámbrica de 20 V

- 1057 Nm (780 ft-lb) de par máximo y 1486 Nm (1100 ft-lb) de par de despegue: las mejores prestaciones de su categoría.
- La carcasa del cuerpo principal reforzada con acero aporta una resistencia a caídas sin igual.
- El gatillo progresivo con freno electrónico proporciona el máximo control de la herramienta.

## Nuevas baterías inalámbricas

Las nuevas baterías de alta capacidad de 5 Ah y 2,5 Ah de la serie IQv20 proporcionan un rendimiento inigualable con un 68 % más de duración y el mismo tamaño y peso que sus predecesoras.



**BL2012**  
Batería de Li-Ion de 20 V y 2,5 Ah  
(CCN: 47515903001)



**BL2022**  
Batería de Li-Ion de 20 V y 5 Ah  
(CCN: 47515902001)

# Llaves de impacto inalámbricas

**W7150EU** – Solo herramienta, 20 V  
**W7150EU-K2** – Kit de 3 Ah  
**W7150EU-K22** – Kit de 5 Ah  
 1/2" ■ Llave de impacto inalámbrica

Accesorios: **W7150-BOOT**  
 (CCN: 48401855)

Funda protectora para herramientas

- 1057 Nm (780 ft-lb) de par máximo y 1486 Nm (1100 ft-lb) de par de despegue: las mejores prestaciones de su categoría.
- La carcasa del cuerpo principal reforzada con acero aporta una resistencia a caídas sin igual.
- El gatillo progresivo con freno electrónico proporciona el máximo control de la herramienta.



**W5150** – Solo herramienta, 20 V  
**W5150-K22-EU** – Kit  
 1/2" ■ Llave de impacto inalámbrica  
**W5130** – Solo herramienta, 20 V  
**W5130-K22-EU** – Kit  
 3/8" ■ Llave de impacto inalámbrica

Accesorios: **W5130-BOOT**  
 (CCN: 48624753)

Funda protectora para herramientas

- Hasta 260 Nm (190 ft-lb) de par máximo en aflojado.
- La carcasa del cuerpo principal reforzada con acero aporta una resistencia a caídas sin igual.
- El gatillo progresivo con freno electrónico proporciona el máximo control de la herramienta.



**W1130** – Solo herramienta, 12 V  
**W1130EU-K2** – Kit  
 3/8" ■ Llave de impacto inalámbrica  
**W1120** – Solo herramienta, 12 V  
**W1120EU-K2** – Kit  
 1/4" ■ Llave de impacto inalámbrica

- 135 Nm (100 ft-lb) de par máximo.
- La carcasa del cuerpo principal reforzada con acero aporta una resistencia a caídas sin igual.
- El gatillo progresivo con freno electrónico proporciona el máximo control de la herramienta.



	CCN Solo herramienta	Batería	V	Nm máx.	r.p.m.	Golpes/minuto	kg	Longitud mm	dB(A)	m/s <sup>2</sup> /K <sup>(1)</sup>
<b>1/2" ■ Llaves de impacto inalámbricas</b>										
W7150EU	48391692	BL2022	20	1057	0 – 1900	2300	3,10	238	89	12,2/1,8
	48391692	BL2010	20	-	-	-	-	-	-	-
W5150	48620801	BL2012	20	245	0 – 1700	2900	1,60	168	91	8,8/2,6
<b>3/8" ■ Llaves de impacto inalámbricas</b>										
W5130	48377840	BL2012	20	245	0 – 1700	2900	1,60	168	91	8,8/2,6
W1130	47500084001	BL1203	12	135	0 – 2700	3300	1,04	150	82	3,8/2,7
<b>1/4" ■ Llaves de impacto inalámbricas</b>										
W1120	47500081001	BL1203	12	135	0 – 2700	3300	1,04	150	82	3,8/2,7

(1) ISO28927 – Medición en 3 ejes: nivel de vibración/incertidumbre de medida.

## Disponible en kits



	CCN	Descripción
W5130-K22-EU	47530973001	Llave de impacto con cuadradillo de salida de 3/8", cargador de 12/20 V, 2 baterías de Li-Ion BL2012 (2,5 Ah) y estuche
W5150-K22-EU	47530977001	Llave de impacto con cuadradillo de salida de 1/2", cargador de 12/20 V, 2 baterías de Li-Ion BL2012 (2,5 Ah) y estuche
W7150EU-K2	48391734IRI	Llave de impacto con cuadradillo de salida de 1/2", cargador de 12/20 V, 2 baterías de Li-Ion BL2010 (3 Ah) y estuche
W7150EU-K22	47524963001	Llave de impacto con cuadradillo de salida de 1/2", cargador de 12/20 V, 2 baterías de Li-Ion BL2022 (5 Ah) y estuche
W1130EU-K2	47500089001	Llave de impacto de 12 V con cuadradillo de salida de 3/8", cargador, 2 baterías de Li-Ion y bolso para herramientas
W1120EU-K2	47500088001	Llave de impacto con cuadradillo de salida de 1/4", cargador, 2 baterías de Li-Ion BL2005 y estuche

# Atornilladores de impacto inalámbricos

**W5111** – Solo herramienta, 20 V  
**W5111-K22-EU** – Kit  
 1/4" ● Atornillador inalámbrico de impacto

Accesorios: **W5111-BOOT**  
 (CCN: 47499747001)  
 Funda protectora para herramientas

- Hasta 260 Nm (190 ft-lb) de par máximo en aflojado.
- La carcasa del cuerpo principal reforzada con acero aporta una resistencia a caídas sin igual.
- El gatillo progresivo con freno electrónico proporciona el máximo control de la herramienta.



**W1110** – Solo herramienta, 12 V  
**W1110EU-K2** – Kit  
 1/4" ● Atornillador inalámbrico de impacto

- 135 Nm (100 ft-lb) de par máximo.
- La carcasa del cuerpo principal reforzada con acero aporta una resistencia a caídas sin igual.
- El gatillo progresivo con freno electrónico proporciona el máximo control de la herramienta.



	CCN Solo herramienta	Batería	V	Nm máx.	r.p.m.	Golpes/ minuto	kg	Longitud mm	dB(A)	m/s <sup>2</sup> /K <sup>(1)</sup>
1/4" ● Atornilladores inalámbricos de impacto										
W5111	48620793	BL2012	20	240	0 – 1900	2800	1,60	154	86	4,7/1,2
W1110	47500078001	BL1203	12	135	0 – 2700	3300	1,05	150	82	4,5/3

(1) ISO28927 – Medición en 3 ejes: nivel de vibración/incertidumbre de medida.

## Disponible en kits



	CCN	Descripción
W5111-K22-EU	47530971001	Llave de impacto con porta puntas de cambio rápido hexagonal de 1/4", cargador de 12/20 V, 2 baterías de Li-Ion BL2012 (2,5 Ah) y estuche
W1110EU-K2	47500087001	Llave de impacto de 12 V de cambio rápido con cuadradillo de salida hexagonal de 1/4", cargador, 2 baterías de Li-Ion bolsa de transporte

# Llaves de impacto angulares inalámbricas

**W5350** – Solo herramienta, 20 V  
**W5350-K12-EU** – Kit de 2,5Ah (1 batería)  
 1/2" ■ Llave de impacto angular inalámbrica

**W5330** – Solo herramienta, 20 V  
**W5330-K12-EU** – Kit  
 3/8" ■ Llave de impacto angular inalámbrica

Accesorios: **W5330-BOOT**  
 (CCN: 47517635001)  
 Funda protectora para herramientas

Una llave de impacto singular que llega a donde otras sencillamente no pueden, combinando el par de despegue y el control que usted necesita para hacer el trabajo, protegiéndole los nudillos sin perdonar los puntos de difícil acceso.

- 245 Nm de par máximo
- El gatillo progresivo con freno electrónico proporciona el máximo control de la herramienta
- Sin reacción



Modelo	CCN	Batería	Voltaje en CC	Tamaño de portaherramientas, tipo	Velocidad en vacío r.p.m.	Par máx. ft-lb (Nm)	Herramienta y batería Peso lb (kg)	Longitud in (mm)
<b>Llave de impacto angular de la serie IQ<sup>v20</sup></b>								
W5330	47514540001	BL2012	20	Cuadradillo de 3/8"	0-1900	180 (245)	4,55 (2,06)	17,25 (439)
W5330	47514540001	BL2010/BL2022	20	Cuadradillo de 3/8"	0-1900	190 (258)	5,15 (2,27)	17,25 (439)
W5350	47514541001	BL2012	20	Cuadradillo de 1/2"	0-1900	180 (245)	4,55 (2,06)	17,25 (439)
W5350	47514541001	BL2010/BL2022	20	Cuadradillo de 1/2"	0-1900	190 (258)	5,15 (2,27)	17,25 (439)

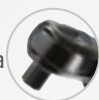


## Disponible en kits

	CCN	Descripción
W5330-K12-EU	47530980001	Llave de impacto con cuadradillo de salida de 3/8", cargador de 12/20 V, 1 batería de Li-Ion BL2012 (2,5 Ah) y estuche
W5350-K12-EU	47530981001	Llave de impacto con cuadradillo de salida de 1/2", cargador de 12/20 V, 1 batería de Li-Ion BL2012 (2,5 Ah) y estuche

# Carracas inalámbricas

**R3150** – Solo herramienta, 20 V  
**R3150-K12-EU** – Kit\* de 1 batería  
 1/2" ■ Carraca inalámbrica



R3150  
 Cuadradillo de salida  
 de 1/2"



**R3130** – Solo herramienta, 20 V  
**R3130-K12-EU** – Kit\* de 1 batería  
 3/8" ■ Carraca inalámbrica

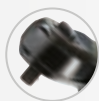


R3130  
 Cuadradillo de salida  
 de 3/8"

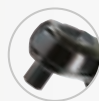
- 73 Nm (54 in-lb) de par máximo
- 0 – 225 r.p.m. a velocidad libre
- Gatillo progresivo que permite arrancar con facilidad y controlar la velocidad con precisión.

**R1130** – Solo herramienta, 12 V  
**R1130EU-K1** – Kit\* de 1 batería  
 3/8" ■ Carraca inalámbrica

**R1120** – Solo herramienta, 12 V  
**R1120EU-K1** – Kit\* de 1 batería  
 1/4" ■ Carraca inalámbrica



R1120  
 Cuadradillo de  
 salida de 1/4"



R1130  
 Cuadradillo de  
 salida de 3/8"



40 Nm  
 PAR

	CCN	Batería	V	Nm máx.	r.p.m.	kg	Longitud mm	dB(A)	m/s <sup>2</sup> /K <sup>(1)</sup>
<b>1/2" ■ Carraca inalámbrica</b>									
R3150	48621056	BL2012	20	73	225	2	408	86	2,8/0,7
<b>3/8" ■ Carraca inalámbrica</b>									
R3130	48621023	BL2012	20	73	225	2	408	86	2,8/0,7
R1130	47500062001	BL1203	12	40	260	0,98	280	76	< 2,5
<b>1/4" ■ Carraca inalámbrica</b>									
R1120	47500060001	BL1203	12	40	260	0,98	280	76	< 2,5

(1) ISO28927 – Medición en 3 ejes: nivel de vibración/incertidumbre de medida.

## Disponible en kits



	CCN	Descripción
R3130-K12-EU	47530966001	Carraca con cuadradillo de salida de 3/8", cargador de 12/20 V, 1 batería de Li-Ion BL2012 (2,5 Ah) y estuche
R3150-K12-EU	47530968001	Carraca con cuadradillo de salida de 1/2", cargador de 12/20 V, 1 batería de Li-Ion BL2012 (2,5 Ah) y estuche
R1130EU-K1	47500065001	Carraca de 3/8", cargador, batería de Li-Ion y bolsa de transporte
R1120EU-K1	47500060001	Carraca de 1/4", cargador, batería de Li-Ion y bolsa de transporte

# Taladros inalámbricos

**D5140** – Solo herramienta, 20 V

**D5140-K2-EU** – Kit de 3 Ah

**D5140-K22-EU** – Kit de 5 Ah

Taladro-atornillador inalámbrico de 13 mm (1/2 in)

- 80 Nm de par máximo.
- Portabrocas sin llave.
- El gatillo progresivo con freno electrónico proporciona el máximo control de la herramienta.
- La carcasa del cuerpo principal reforzada con acero aporta una resistencia a caídas sin igual.



**D1130** – Solo herramienta, 12 V

**D1130EU-K2** – Kit

Taladro-atornillador inalámbrico de 6,5 mm (1/4 in)

**D1430** – Solo herramienta, 12 V

**D1430EU-K2** – Kit

1/4" ● Atornillador inalámbrico

- 23 Nm (205 ft-lb) de par máximo.
- La carcasa del cuerpo principal reforzada con acero aporta una resistencia a caídas sin igual.
- El gatillo progresivo con freno electrónico proporciona el máximo control de la herramienta.



D1410  
Hex. de cambio rápido



D1130  
Portabrocas de 3/8"



23 Nm  
PAR

	CCN	Batería	V	Nm	r.p.m.	kg	Longitud mm	dB(A)	m/s <sup>2</sup> /K <sup>(1)</sup>
<b>Taladro-atornillador con portabrocas sin llave de 13 mm (1/2)</b>									
D5140	48489546	BL2022	20	80	500/1900	2,45	245	75	< 2,5
	48489546	BL2010	20	–	–	–	–	–	–
D1130	47500112001	BL1203	12	23	400/1600	1,10	190	64	< 2,5
<b>1/4" ● Atornillador inalámbrico</b>									
D1410	47500114001	BL1203	12	23	400/1600	0,95	130	64	< 2,5

(1) ISO28927 – Medición en 3 ejes: nivel de vibración/incertidumbre de medida.



## Disponible en kits

	CCN	Descripción
D5140-K2-EU	48498497	Taladro-atornillador de 1/2", cargador de 12/20 V, 2 baterías de Li-Ion BL2010 (3 Ah) y estuche
D5140-K22-EU	47530987001	Taladro-atornillador de 1/2", cargador de 12/20 V, 2 baterías de Li-Ion BL2022 (5 Ah) y estuche
D1130EU-K2	47500116001	Taladro-atornillador de 3/8" y 12 V, cargador, 2 baterías de Li-Ion y bolso para herramientas
Atornillador D1410EU-K2	47500117001	1/4"QC 12 V, cargador, 2 baterías de iones de litio y bolso para herramientas



# Pistola de engrase

## inalámbrica

**LUB5130** – Solo herramienta

**LUB5130-K12-EU** – Kit de 2,5 Ah

- Presión: 431 bares (6250 psi)
- Caudal: 75 g/min
- Capacidad para grasa: 400 g
- 3 métodos de carga: a granel, por cartuchos y manual
- Latiguillo de 762 mm



Modelo	CCN	Descripción
LUB5130-K12-EU	47503151001	Pistola de engrase de 20 V, cargador de 12/20 V, 1 batería de Li-Ion BL2012 (2,5 Ah) y estuche

	CCN	Batería	V	psi (bar)	oz/min (g/min)	oz (g)	NLGI	pulgadas (mm)	† Presión (Lp)	‡ Potencia (Lw)	Nivel	Ib (kg)	pulgadas (mm)
LUB5130	47503006	BL2012 y BL2010/BL2022	20	6250 (431)	2,6 (75)	14 (400)	2 – 6	30 (762)	66	77	0,2	8,1 (3,7)	19 x 8 x 4 (490 x 200 x 94)

† Incertidumbre de medida de KPA: 3 dB    ‡ Incertidumbre de medida de KWA: 3 dB

## Linterna

**L5110** – Solo herramienta

Linterna inalámbrica de 20 V

- El LED blanco ultrabrillante emite 180 lúmenes.
- Compatible con todas las baterías IQv20.
- El cabezal multiposición, el pie y el gancho para colgarla permiten iluminar desde arriba o desde abajo en cualquier ángulo.



CCN	Potencia luminosa	Tiempo de funcionamiento (h)		Longitud (mm (in))	kg (lb)		
	Lúmenes	BL2012	BL2010/BL2022		BL2012	BL2010	
<b>Linterna con LED de la serie IQv20</b>							
L5110	48489561	180	12,5	15/22	121 (4,76)	0,86 (1,9)	1,10 (2,4)

## Linterna

**L1110** – Solo herramienta

Linterna inalámbrica de 12 V

- Compatible con la batería IQv12 BL1203
- Cabezal multiposición, pie
- El LED blanco ultrabrillante emite 180 lúmenes



Modelo n.º (unidad de base)	CCN	Batería	Voltaje en CC	Luz emitida	Horas de funcionamiento
			V	lúmenes	horas
<b>Linterna con LED serie IQv12</b>					
L1110	47500109001	BL1203	12	6 – 28	6,5

# Baterías y cargadores inalámbricos

La plataforma de baterías de Li-Ion de 20 V de la serie IQv20 suministra energía a todas las herramientas inalámbricas que necesite. Esto quiere decir que todas las herramientas de la serie IQv20 que tenga pueden compartir las mismas baterías y los mismos cargadores, de manera que será mucho más fácil y rápido tener siempre una batería cargada lista para hacer el trabajo. Horas de funcionamiento - La batería de alta capacidad de 5 Ah dura un 66 % más y tiene una vida útil en almacenamiento más larga que la batería de 3 Ah sin aumento de peso ni tamaño, y es compatible con toda la serie IQv20.

Accesorios:

## **BL2010-BOOT**

(CCN: 47510964001)

Funda protectora para baterías BL2010 y BL2022

## **BL2005-BOOT**

(CCN: 47510965001)

Funda protectora para baterías BL2005 y BL2022



**BL2012** (CCN: 47515903001)  
**Batería de Li-Ion de 20 V**  
y 2,5 Ah



**BL2010** (CCN: 48386791)  
**Batería de Li-Ion de 20 V** y 3 Ah



**BL2022** (CCN: 47515902001)  
**Batería de Li-Ion de 20 V** y 5 Ah

## **BL1203** (CCN: 24206179)

### **Batería de Li-Ion de 12 V** y 2 Ah

Rendimiento: Cada batería proporciona 2 Ah de potencia de 12 V, y está administrada por el sistema inteligente de la serie IQv12 para maximizar el tiempo de funcionamiento.

Durabilidad: El sistema de bloqueo positivo emite un clic audible cuando la batería se ha acoplado correctamente a la herramienta, lo que ayuda a evitar que se caiga y sufra daños.

Ergonomía: Doble botón lateral con patente en curso hace más fácil la instalación de la batería.



## **BC1121-EU** (CCN: 47507874001)

### **Cargador de baterías de 12/20 V**

Versatilidad: un solo cargador para todas sus baterías de Ingersoll Rand, totalmente compatible con todas las baterías de 20 y 12 V y que sirve para cargar dispositivos móviles con conexión USB.

Durabilidad: su carcasa de composite resiste el desgaste, la abrasión y las caídas, y se puede montar de forma segura en la pared o caja de herramientas mediante tornillos.



## **BC1110-EU** (CCN: 47499973001)

### **Cargador de baterías de 12 V**

Rendimiento: carga al 100 % una batería completamente agotada en aproximadamente una hora.

Durabilidad: su carcasa de composite resiste el desgaste, la abrasión y las caídas, y se puede montar de forma segura en la pared o caja de herramientas mediante tornillos.



**NOVE-  
DAD**

## Nuestras recomendaciones - Herramientas neumáticas

### Llave de impacto de 1/2"

**2235QXPA** – con anillo

Accesorios: **2235QXPA-BOOT**

(CCN: 47536461001)

Funda protectora para herramientas

- 1220 Nm de par máximo en aflojado y 1760 Nm de par de despegue



### Lijadora para sistemas de aspiración

**8202MAX**

**MÁXIMA comodidad:**

su baja vibración y liviano diseño ergonómico reducen la fatiga del operario.

**MÁXIMA potencia:**

el potente motor de 0,20 kW y el regulador de velocidad variable proporcionan el rendimiento necesario para TODOS sus trabajos de acabado.

**MÁXIMA productividad:**

su menor vibración y mejor estabilidad aumentan la duración de los discos abrasivos y ayudan a crear un acabado más liso.



# Carracas neumáticas

**1099XPA** – 1/2" ■

**109XPA** – 3/8" ■

Accesorios: **109-BOOT**

(CCN: 45505336)

Funda protectora para herramientas

- 103 Nm (76 ft-lb)
- 220 r.p.m.
- Mando de accionamiento progresivo
- Salida de aire ajustable 360°



**1207MAX-D4** – 1/2" ■

**1207MAX-D3** – 3/8" ■

- 88 Nm (65 ft-lb) y 200 r.p.m.
- Carcasa del cuerpo principal hecha de composite
- Regulador de potencia
- Mando de accionamiento progresivo
- Salida de aire ajustable 360°



**1077XPA** – 1/2" ■

**107XPA** – 3/8" ■

Accesorios: **107-BOOT**

(CCN: 45505328)

Funda protectora para herramientas

- 73 Nm (54 ft-lb)
- 160 r.p.m.
- Mando de accionamiento progresivo
- Salida de aire ajustable 360°



**1770** – 1/2" ■

**170** – 3/8" ■

Alto rendimiento con una excepcional relación calidad-precio.

- 81 Nm (60 ft-lb) de par máximo.
- El cabezal con tratamiento térmico aporta una gran duración.
- El mando de accionamiento progresivo permite una administración de potencia precisa.





**1105MAX-D3** – 3/8" ■  
**1105MAX-D2** – 1/4" ■

Accesorios: **103-BOOT**  
 (CCN: 45505310)  
 Funda protectora para herramientas

- 41 Nm (30 ft-lb) y 300 r.p.m.
- Solo 0,65 kg y 187 mm
- Carcasa del cuerpo principal hecha de composite
- Regulador de potencia
- Mando de accionamiento progresivo

**105-D3** – 3/8" ■  
**105-D2** – 1/4" ■

Accesorios: **103-BOOT**  
 (CCN: 45505310)  
 Funda protectora para herramientas

- 34 Nm (25 ft-lb)
- 250 r.p.m.
- Solo 0,64 kg y 186 mm
- Mando de accionamiento progresivo

## Especificaciones a 6,2 bares (90 psi)

	CCN	Nm	Nm máx.	r.p.m.	kg	Longitud mm	NPTF	Diám. mín. de manguera mm	l/s	l/s máx.	dB(A)	m/s <sup>2</sup> /K <sup>(1)</sup>
<b>1/2" ■</b>												
1099XPA	80181001	14 – 87	103	220	1,51	306	1/4"	10	1,9	11,3	92,4	2,5/0,7
1207MAX-D4	45654225	14 – 81	88	200	1,45	275	1/4"	10	1,9	10,8	85	3,2/1,1
1077XPA	80171853	14 – 61	73	160	1,25	276	1/4"	10	1,9	8,8	94,4	< 2,5
1770	80103799	14 – 81	81	160	1,17	262	1/4"	10	1,9	10	94,8	2,8/0,7
<b>3/8" ■</b>												
109XPA	16578700	14 – 87	103	220	1,50	306	1/4"	10	1,9	11,3	92,4	2,5/0,7
1207MAX-D3	45643276	14 – 81	88	200	1,45	275	1/4"	10	1,9	10,8	85	3,2/1,1
107XPA	80171705	14 – 61	73	160	1,24	276	1/4"	10	1,9	8,8	94,4	< 2,5
170	80103781	14 – 81	81	160	1,16	262	1/4"	10	1,9	10	94,8	2,8/0,7
1105MAX-D3	45649480	7 – 34	41	300	0,65	187	1/4"	10	1,6	9,4	88,9	5,7/1
105-D3	45649738	7 – 27	34	220	0,64	186	1/4"	10	1,4	8,5	81,8	5,1/0,9
<b>1/4" ■</b>												
1105MAX-D2	45649035	7 – 34	41	300	0,65	187	1/4"	10	1,6	9,4	88,9	5,7/1
105-D2	45649571	7 – 27	34	220	0,64	186	1/4"	10	1,4	8,5	81,8	5,1/0,9

(1) ISO28927 – Medición en 3 ejes: nivel de vibración/incertidumbre de medida.

# Llaves de impacto neumáticas de 1/4" y 3/8"

## 2115QTiMAX – 3/8" ■ con anillo

### Accesorios: 2115-BOOT

(CCN: 45505351) Funda protectora para herramientas

- 407 Nm (300 ft-lb)
- Solo 1,13 kg y 151 mm
- Mecanismo de impacto de dos martillos
- Carcasa delantera del mecanismo de impacto hecha de titanio y carcasa del cuerpo principal hecha de composite
- Regulador de la potencia de 4 posiciones
- Mando inversión de giro accionable con una mano



## 2115XP – 3/8" ■

El modelo 2115XP, ideal para cualquier tarea de mantenimiento o reparación, proporciona mucha potencia y un control superior, junto con una fiabilidad sin igual obtenida gracias a más de un siglo de experiencia probada en soluciones e innovaciones de ingeniería.

### Accesorios: 2115-BOOT

(CCN: 45505351) Funda protectora para herramientas

- 370 Nm (407 ft-lb) de par máximo en retroceso
- Solo 1,13 kg y 151 mm
- Mecanismo de impacto de dos martillos
- Regulador de la potencia de 4 posiciones y mando inversión de giro accionable con una mano



## 212 – 3/8" ■

La clásica 212 es una de las llaves de impacto más populares de su categoría. Proporciona mucha potencia y durabilidad excepcional en un formato práctico y fácil de utilizar.

- 244 Nm (180 ft-lb) de par máximo
- El sistema de lubricación presurizado engrasa automáticamente el mecanismo de impacto para mayor durabilidad y fiabilidad.
- La amplia gama de ajustes del regulador de potencia ayuda a ajustar la potencia según la aplicación.



## LA158 – 3/8" ■

Esta herramienta ofrece a los técnicos profesionales una excelente combinación de rendimiento, comodidad, durabilidad y relación calidad-precio.

- 136 Nm (100 ft-lb) de par máximo
- Pequeño tamaño que permite un mejor acceso a espacios reducidos
- Mando de inversión de giro de fácil deslizamiento
- Amplia gama de ajustes del regulador de potencia que ayudan a ajustar la potencia según la aplicación.



### 2015MAX – 3/8" ■

- 244 Nm (180 ft-lb)
- Solo 1,54 kg
- Mecanismo de impacto de un martillo
- Carcasa del cuerpo principal hecha de composite
- Regulador de la potencia de 2 posiciones



### 2102XP – 3/8" ■

### 2101XP – 1/4" ■

- 68 Nm (50 ft-lb)
- Solo 0,6 kg y 165 mm
- Mecanismo de impacto por martillo oscilante
- Carcasa del cuerpo principal hecha de composite
- Mando inversión de giro accionable con una mano



### 216B – 3/8" ■

- 271 Nm (200 ft-lb)
- Solo 1,27 kg
- Mecanismo de impacto de bola y leva
- Regulador de potencia

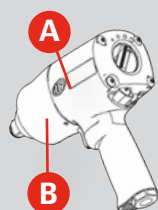


### 211 – 3/8" ■

- 204 Nm (150 ft-lb)
- Solo 1,09 kg
- Mecanismo de impacto de un martillo
- Regulador de la potencia de 5 posiciones



## Kits de mantenimiento y reparación



	A	B
1105MAX-D2	45668456	45668522
105-D2	45668142	45668522
2115QTiMAX	45585189	45585932
2115XP	45585189	45585932
2015MAX	47100474	47100359
212	03866522	—
211	03866449	—
LA158	49827108	49827090
109XPA	16594160	16594384
107XPA	80146491	16590416
1207MAX-D3	47085931	47086368
1105MAX-D3	45668456	45668563
105-D3	45668142	45668563

## Especificaciones a 6,2 bares (90 psi)

	CCN	Nm	Nm máx.	r.p.m.	Golpes/minuto	kg	Longitud mm	NPTF	Diám. mín. de manguera mm	l/s	l/s máx.	dB(A)	m/s <sup>2</sup> /K <sup>(1)</sup>
<b>3/8" ■</b>													
2115QTiMAX	45587326	34 – 312	407	15 000	1500	1,13	151	1/4"	10	1,9	8	93,2	7,5/1,8
2115XP	45632130	34 – 285	370	15 000	1500	1,13	151	1/4"	10	1,9	8	94	7,5/1,8
216B	46806600	20 – 217	271	8500	1600	1,27	196	1/4"	10	1,4	9	90	5,2/1
2015MAX	45533775	61 – 190	244	7100	2100	1,54	332	1/4"	10	1,6	9	96,6	17,4/3
212	01343151	27 – 170	244	10 000	1500	1,31	152	1/4"	10	1,2	5,2	97,5	6,5/1
211	01343235	27 – 170	204	10 000	1500	1,09	168	1/4"	10	1,2	5,2	104	5,9/1,6
LA158	49825870	7 – 100	136	10 000	1400	1,25	137	1/4"	10	1,9	7,5	88,4	3,3/1,1
2102XP	16619686	34 – 54	68	11 000	1250	0,63	165	1/4"	10	0,8	8,6	85,8	4,4/0,8
<b>1/4" ■</b>													
2101XP	16599466	34 – 54	68	11 000	1250	0,63	165	1/4"	10	0,8	8,6	85,8	4,4/0,8

(1) ISO28927 – Medición en 3 ejes: nivel de vibración incertidumbre de medida.

# Llaves de impacto neumáticas de 1/2"

**2235QTiMAX** – con anillo  
**2235QTi-2MAX** – de anillo,  
 yunque largo de 50 mm

Accesorios:

**2235M-BOOT**

(CCN: 47520153001)

Funda protectora para herramientas



- MÁXIMA POTENCIA con 1220 Nm de par máximo en aflojado y 1760 Nm (1300 ft-lb) de par de despegue
- MÁXIMA DURABILIDAD con la carcasa delantera del mecanismo de impacto en titanio, la tapa de acero resistente al desgaste y la carcasa del cuerpo principal en composite
- MÁXIMA FIABILIDAD respaldada por una garantía de dos años

**2235QXPA** – con anillo

Accesorios:

**2235QXPA-BOOT**

(CCN: 47536461001)

Funda protectora para herramientas



- 1220 Nm (900 ft-lb) de par máximo en aflojado y 1760 Nm (1300 ft-lb) de par de despegue

**2130XP** – con anillo  
**2130XP-TL** – con anillo  
 /con limitación de par

Accesorios:

**2130-BOOT**

(CCN: 45505369)

Funda protectora para herramientas



- 816 Nm (600 ft-lb) de par máximo en aflojado
- La ergonómica carcasa del cuerpo principal hecha de composite es liviana, aísla del aire frío y ofrece una gran comodidad al operario
- Acelerador de recorrido máximo y accionamiento progresivo
- Regulador de la potencia de múltiples posiciones y mando de inversión de giro deslizante fácil de operar

**2135QXPA** – con anillo  
**2135QXPA-2** – con anillo,  
 yunque largo de 50 mm

Accesorios:

**2135-BOOT**

(CCN: 45505377)

Funda protectora para herramientas



- 1057 Nm (780 ft-lb) de par máximo en aflojado y 1490 Nm (1075 ft-lb) de par de despegue
- Tecnología silenciosa
- Solo 1,80 kg
- Regulador de la potencia de 4 posiciones e Mando inversión de giro accionable con una mano

**236** – con anillo

Accesorios:

**236-BOOT**

(CCN: 45528148)

Funda protectora para herramientas



- 610 Nm (450 ft-lb) de par máximo en aflojado
- Lubricación presurizada
- El gatillo progresivo aporta velocidad y precisión en la aplicación de potencia

**231GXP** – con anillo

Accesorios:

**231-BOOT**

(CCN: 45505427)

Funda protectora para herramientas



- 610 Nm (450 ft-lb)
- Mecanismo de impacto de dos martillos
- Carcasa delantera del mecanismo de impacto en acero
- Regulador de la potencia de 5 posiciones



### 2125QTiMAX – con anillo

Accesorios:

#### 2115-BOOT

(CCN: 45505351)

Funda protectora para herramientas



- 450 Nm (332 ft-lb)
- Solo 1,14 kg y 155 mm
- Mecanismo de impacto de dos martillos
- Carcasa delantera del mecanismo de impacto en titanio y carcasa del cuerpo principal hecha de composite
- Mando inversión de giro accionable con una mano

### 2125XP – con anillo

Accesorios:

#### 2115-BOOT

(CCN: 45505351)

Funda protectora para herramientas



- 410 Nm (302 ft-lb)
- Solo 1,14 kg y 155 mm
- Mecanismo de impacto de dos martillos
- Carcasa delantera del mecanismo de impacto en aluminio y carcasa del cuerpo principal hecha de composite
- Mando inversión de giro accionable con una mano
- Regulador de la potencia de 4 posiciones

### 2025MAX

Accesorios:

#### 2115M-BOOT

(CCN: 45602174)

Funda protectora para herramientas



- 244 Nm (180 ft-lb)
- Solo 1,54 kg
- Mecanismo de impacto de un martillo
- Carcasa del cuerpo principal hecha de composite
- Regulador de la potencia de 2 posiciones

### Especificaciones a 6,2 bares (90 psi)

	CCN	Nm	Nm máx.	r.p.m.	Golpes/minuto	kg	Longitud mm	NPTF	Diám. mín. de manguera mm	l/s	l/s máx.	dB(A)	m/s <sup>2</sup> /K <sup>(1)</sup>
<b>1/2" ■</b>													
2235QXPA	47532836001	–	1220	8500	1220	2,10	193	1/4"	10	–	11,3	91,9	9/2,8
2235QTiMAX	47517574001	–	1220	8500	1220	2,10	193	1/4"	10	–	11,3	91,9	9/2,8
2235QTi – 2MAX	47517884001	–	1220	8500	1220	2,20	244	1/4"	10	–	11,3	91,9	7,7/2,7
2135QXPA	47517913001	68 – 746	1057	9800	1250	1,80	187	1/4"	10	–	10,8	90,7	13,3/4,6
2135QXPA – 2	47517914001	68 – 746	1057	9800	1250	1,90	241	1/4"	10	–	10,8	90,7	9,7/1,8
2130XP	80136112	34 – 474	816	9500	1200	1,90	187	1/4"	10	2,1	10,4	94,3	8,9/2
2130XP – TL	46812251	47 – 75 <sup>(2)</sup>	816	7800	1150	1,90	187	1/4"	10	2,1	14,2	94,4	10/1,5
231GXP	10566255	34 – 407	610	8000	1200	2,63	185	1/4"	10	2	10,3	91,5	6,3/2,1
236	80171879	34 – 271	610	7400	1200	2,40	180	1/4"	10	2	11,3	90,3	12/1
2125QTiMAX	45587524	34 – 340	450	15 000	1500	1,14	155	1/4"	10	1,9	8	93,2	7,5/1,8
2125XP	45632999	34 – 310	410	15 000	1500	1,14	155	1/4"	10	1,9	8	94	7,5/1,8
2025MAX	47099247	61 – 190	244	7100	2100	1,54	332	1/4"	10	1,7	9	96,6	17,4/3

(1) ISO28927 – Medición en 3 ejes: nivel de vibración/incertidumbre de medida — (2) Con limitación de par.

# Llaves de impacto neumáticas de 1/2"



**2235QTiMAX-10SK**



**2130XP-SK**



**231GXP-K**

## Kits de llave de impacto de 1/2"

CCN	Contenido:
2235QTiMAX-3SK	47521867001 2235QTiMAX + bocas de impacto largos, con protección, de pared fina, 1/2" (17, 19 y 21 mm)
2235QTiMAX-10SK	47521865001 2235QTiMAX + bocas de impacto de 1/2" (10, 11, 12, 13, 14, 17, 19, 21, 22 y 24 mm)
2135QXPA-3SK	47521896001 2135QXPA + bocas de impacto largos, con protección, de pared fina, 1/2" (17, 19 y 21 mm)
2135QXPA-10SK	47521891001 2135QXPA + bocas de impacto de 1/2" (10, 11, 12, 13, 14, 17, 19, 21, 22 y 24 mm)
2130XP+SK4M3L	17021346 2130XP + bocas de impacto largos, con protección, de pared fina, 1/2" (17, 19 y 21 mm)
2130XP-K	16985301 2130XP + bocas de impacto de 1/2" (10, 11, 12, 13, 14, 17, 19, 21, 22 y 24 mm)
231GXP-K	17000639 231GXP + bocas de impacto de 1/2" (10, 11, 12, 13, 14, 17, 19, 21, 22 y 24 mm)
236-SK	17020843 236 + bocas de impacto de 1/2" (10, 11, 12, 13, 14, 17, 19, 21, 22 y 24 mm)

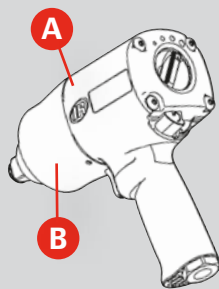


236-SK



2135QXPA-10SK

### Kits de servicio



A



B

	A	B
2135QXPA	45535028	80119571
2135QXPA-2	45535028	80119662
2235QXPA	47517401001	47517319001
2235QTiMAX	47517401001	47517319001
2235QTi-2MAX	47517401001	47517319001
2130XP	80142375	80140528
1099XPA	16594160	16594392
1077XPA	80146491	16590424
1770	-	80147077
2125QTiMAX	45585189	45585932
2125XP	45585189	45585932
2025MAX	47100474	47100359

# Llaves de impacto neumáticas de 3/4"



- 2145QiMAX** – yunque corto
- 2145QiMAX-3** – yunque largo de 75 mm
- 2145QiMAX-6** – yunque largo de 150 mm

Accesorios: **2145M-BOOT**  
(CCN: 48385033)

Funda protectora para herramientas

La llave de impacto de calidad superior aporta el mejor rendimiento y ergonomía de su clase para maximizar la productividad y la comodidad del usuario. Asimismo, su durabilidad de categoría industrial y bajo consumo de aire ayudan a reducir al mínimo los costes de explotación. Es la herramienta perfecta para las aplicaciones más exigentes, como mantenimiento de camiones y autobuses, mantenimiento de equipos de construcción y agrícolas, y cambio de neumáticos.

- 1830 Nm (1350 ft-lb) de par máximo en retroceso
- La ergonómica carcasa del cuerpo principal hecha de composite es liviana, aísla del aire frío y ofrece una gran comodidad al operario.
- El bajo peso de esta herramienta reducirá la fatiga del operario.
- La entrada giratoria de 360° ayuda a evitar las torceduras en las mangueras.



- 2161XP** – yunque corto
- 2161XP-6** – yunque largo de 150 mm

Accesorios: **2161-BOOT**  
(CCN: 45505401)

Funda protectora para herramientas

- 1695 Nm (1250 ft-lb)
- Solo 5,4 kg (2161XP)
- Mecanismo de impacto de dos martillos
- Carcasa delantera en acero
- Regulador de la potencia de 3 posiciones



- 261** – yunque corto
- 261-3** – yunque largo de 75 mm
- 261-6** – yunque largo de 150 mm

Accesorios: **261-BOOT**  
(CCN: 45505468)

Funda protectora para herramientas

- 1491 Nm (1100 ft-lb)
- Mecanismo de impacto de un martillo
- Carcasa delantera en acero
- Regulador de la potencia de 5 posiciones



**259** – yunque corto

Accesorios: **259-BOOT**

(CCN: 45661899)

Funda protectora para herramientas

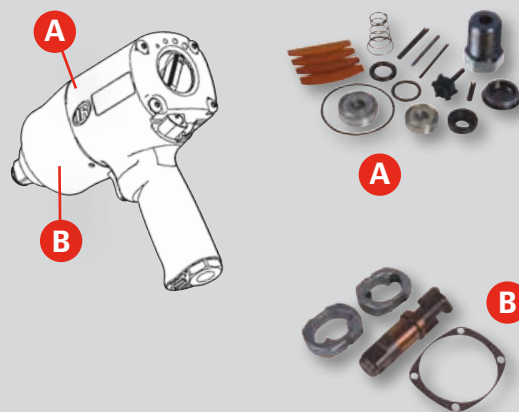
- 1424 Nm (1050 ft-lb)
- Solo 4 kg y 218 mm
- Mecanismo de impacto por martillo oscilante
- Regulador de la potencia de 2 posiciones

### Kits de servicio

**SK6M6L** (CCN: 81297401)

bocas de impacto largas de 3/4"

(24, 27, 30, 32, 33 y 36 mm)



	A	B
2145QiMAX	47100011	47102561
2145QiMAX-3	47100011	47102561
2145QiMAX-6	47100011	47102561
2161XP	04621744	-
2161XP-6	04621744	-
261	03866597	22039259
261-3	03866597	-
261-6	03866597	-
259	45663796	45663853

### Especificaciones a 6,2 bares (90 psi)

	CCN	Nm	Nm máx.	r.p.m.	Golpes/minuto	kg	Longitud mm	NPTF	Diám. mín. de manguera mm	l/s	l/s máx.	dB(A)	m/s <sup>2</sup> /K <sup>(1)</sup>
<b>3/4" ■</b>													
2145QiMAX	45624327	271 – 1220	1830	6300	1150	3,35	217	3/8"	13	4	15,1	96,3	8,7/2,7
2145QiMAX-3	47119524	271 – 1220	1830	6300	1150	3,79	293	3/8"	13	4	15,1	96,3	8,1/1,2
2145QiMAX-6	47121454	271 – 1220	1830	6300	1150	4,23	369	3/8"	13	4	15,1	96,3	8,1/1,2
2161XP	01372085	407 – 1356	1695	6000	1025	5,35	216	3/8"	13	4,7	21,5	94,7	9,8/1,8
2161XP-6	01372093	407 – 1356	1695	6000	1025	5,94	370	3/8"	13	4,7	21,5	94,7	9,8/1,8
261	01209758	271 – 813	1491	5500	1000	5,62	224	3/8"	13	4,5	17,9	98,1	10,4/1,3
261-3	01211101	271 – 813	1491	5500	1000	5,90	300	3/8"	13	4,5	17,9	98,1	10,4/1,3
261-6	01217199	271 – 813	1491	5500	1000	6,21	376	3/8"	13	4,5	17,9	98,1	10,4/1,3
259	45631918	271 – 1085	1424	6500	1000	4	218	3/8"	10	3,8	14,2	91,6	6,4/0,8

(1) ISO28927 – Medición en 3 ejes: nivel de vibración/incertidumbre de medida.

# Llaves de impacto neumáticas de 1"/Empuñadura de pistola



**295A** – yunque corto  
**295A-6** – yunque largo de 150 mm

Accesorios: **295-BOOT**  
 (CCN: 45505484)  
 Funda protectora para herramientas

- Diseñada para funcionar a 8,3 bares
- 2400 Nm (1700 ft-lb) a 8,3 bares
- Mecanismo de impacto por martillo oscilante
- Regulador de la potencia de 3 posiciones

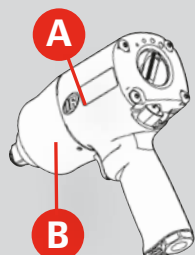


**2171XP** – yunque corto  
**2171XP-6** – yunque largo de 150 mm

Accesorios: **2161-BOOT**  
 (CCN: 45505401)  
 Funda protectora para herramientas

- 1695 Nm (1100 ft-lb)
- Solo 5,47 kg (2171XP)
- Mecanismo de impacto de dos martillos
- Carcasa delantera en acero
- Regulador de la potencia de 3 posiciones

## Kits de servicio



	A	B
295A	16590242	–
295A-6	16590242	–
2155QiMAX	47100011	47102561
2171XP	04621744	80137698
2171XP-6	04621744	80137714
271	03866597	–



### 2155QiMAX

Accesorios: **2145M-BOOT**  
(CCN: 48385033)

Funda protectora para herramientas

La llave de impacto premium aporta el mejor rendimiento y ergonomía de su clase para maximizar la productividad y la comodidad del usuario. Asimismo, su durabilidad de categoría industrial y bajo consumo de aire ayudan a reducir al mínimo los costes de explotación. Es la herramienta perfecta para las aplicaciones más exigentes, como mantenimiento de camiones y autobuses, mantenimiento de equipos de construcción y agrícolas, y cambio de neumáticos.

- 1830 Nm (1350 ft-lb) de par máximo en aflojado.
- La ergonómica carcasa del cuerpo principal hecha de composite es liviana, aísla del aire frío y ofrece una gran comodidad al operario.
- El bajo peso de esta herramienta reducirá la fatiga del operario.
- La entrada giratoria de 360° ayuda a evitar las torceduras en las mangueras.



### 271 – yunque corto

Accesorios: **261-BOOT**  
(CCN: 45505468)

Funda protectora para herramientas

- 1491 Nm (1100 ft-lb)
- Mecanismo de impacto de un martillo
- Carcasa delantera en acero
- Regulador de la potencia de 5 posiciones

## Especificaciones a 6,2 bares (90 psi)

	CCN	Nm	Nm máx.	r.p.m.	Golpes/minuto	kg	Longitud mm	NPTF	Diám. mín. de manguera mm	l/s	l/s máx.	dB(A)	m/s <sup>2</sup> /K <sup>(1)</sup>
<b>1" ■</b>													
295A	80159015	136 – 1220	2400 <sup>(2)</sup>	5000	700	9,98	290	1/2"	13	4,7	17,5	97	8,6/1
295A-6	16578734	136 – 1220	2400 <sup>(2)</sup>	5000	700	11,4	449	1/2"	13	4,7	17,5	97	9,1/2,9
2155QiMAX	47123450	271 – 1220	1830	6300	1150	3,36	225	3/8"	13	4	15,1	96,3	8,7/2,7
2171XP	01378165	407 – 1356	1695	6000	1025	5,47	226	3/8"	13	4,7	21,5	94,7	10,3/1,3
2171XP-6	16619801	407 – 1356	1695	6000	1025	6,76	360	3/8"	13	4,7	21,5	94,7	9,9/3
271	01209766	271 – 1224	1491	5500	1000	5,67	226	3/8"	13	4,5	17,9	98,1	13,2/1,1

(1) ISO28927 – Medición en 3 ejes: nivel de vibración/incertidumbre de medida — (2) a 8,3 bares (90 psi)

# Llaves de impacto neumáticas de 1"/Rectas

## 631L – yunque de 200 mm

La llave de impacto 631L proporciona una potencia excepcional y de gran duración en un formato práctico y fácil de utilizar. Es la herramienta perfecta para las aplicaciones más exigentes, como mantenimiento de camiones y autobuses, mantenimiento de equipos de construcción y agrícolas, y cambio de neumáticos.

- 4300 Nm (3172 ft-lb) de par máximo
- El mango ergonómico auxiliar proporciona una excelente maniobrabilidad
- Regulador de potencia de 4 posiciones y mando de inversión de giro

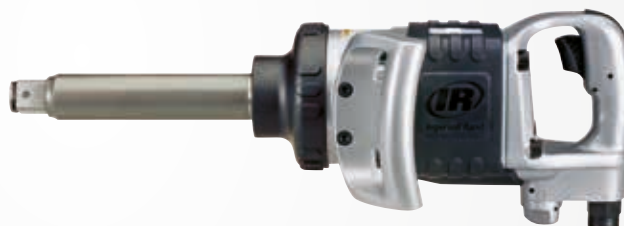
**¡4300 Nm!**



## 285B – yunque corto

### 285B-6 – yunque de 150 mm

- Diseñada para funcionar a 6,2 y 8,3 bares
- 2400 Nm (1700 ft-lb) a 8,3 bares
- Mecanismo de impacto por martillo oscilante
- Regulador de la potencia de 3 posiciones



## Especificaciones a 6,2 bares (90 psi)

	CCN	Nm	Nm máx.	r.p.m.	Golpes/minuto	kg	Longitud mm	NPTF	Diám. mín. de manguera mm	l/s	l/s máx.	dB(A)	m/s <sup>2</sup> /K <sup>(1)</sup>
<b>1" ■</b>													
631L	80183171	271 – 3390	4300	3500	700	16,6	624	1/2"	13	7,1	26,4	108,4	12,7/2,5
2190Ti	01390459	204 – 1356	2237	6800	875	6,13	393	1/2"	13	5,6	27,4	103,8	10,4/1,5
2190Ti-6	01390467	204 – 1356	2237	6800	875	7,04	522	1/2"	13	5,6	27,4	103,8	12,7/2,9
2190DTi-6	01390475	204 – 1356	2237	6800	875	7,26	475	1/2"	13	5,6	27,4	103,8	8,7/2,1
280-EU	01343193	203 – 1356	2169	6000	750	9,98	330	1/2"	13	4,7	26	109,1	24,1/3,4
280-6-EU	01343144	203 – 1356	2169	6000	750	10,8	470	1/2"	13	4,7	26	109,1	21,8/3,8
285B	80157209	136 – 1220	2400 <sup>(2)</sup>	5000	700	11,2	360	1/2"	13	4,7	17,5	99,8	8/1,2
285B-6	80157233	136 – 1220	2400 <sup>(2)</sup>	5000	700	12,6	519	1/2"	13	4,7	17,5	99,8	9/2,7

(1) ISO28927 – Medición en 3 ejes: nivel de vibración/incertidumbre de medida — (2) a 8,3 bares (90 psi)



- 2190Ti** – yunque corto, mango ergonómico tipo sierra
- 2190Ti-6** – yunque de 150 mm, mango ergonómico tipo sierra
- 2190DTi-6** – yunque de 150 mm, Empuñadura ergonómica tipo sierra

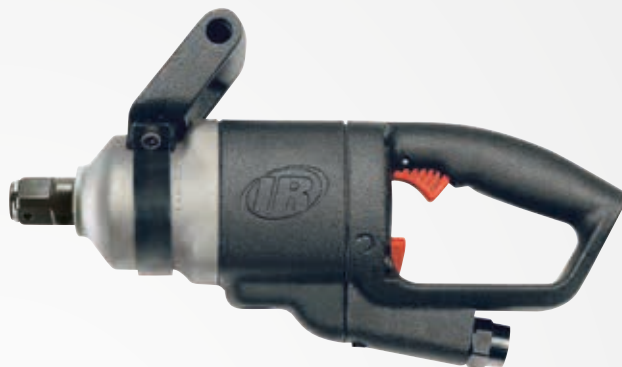
Accesorios:

**2190-BOOT**

(CCN: 45505419)

Funda protectora para herramientas

- 2237 Nm (1650 ft-lb)
- Solo 6,13 kg (2190Ti)
- Mecanismo de impacto de dos martillos
- Carcasa delantera del mecanismo de impacto hecha de titanio
- Regulador de la potencia de 3 posiciones

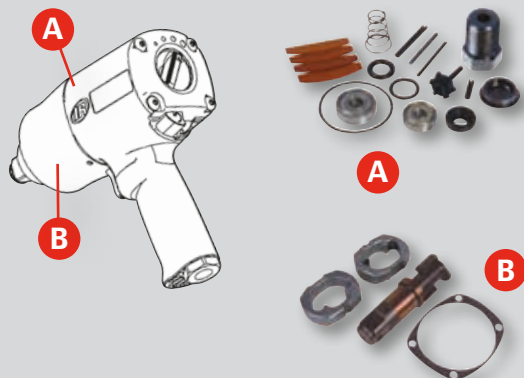


- 280-EU** – yunque corto
- 280-6-EU** – yunque de 150 mm

- 2169 Nm (1600 ft-lb)
- Mecanismo de impacto de un martillo



**Kits de servicio**



	A	B
631L	45766789	-
2190Ti	80137383	80137698
2190Ti-6	80137383	80137714
2190DTi-6	80137383	80137714
280-EU	03866605	-
280-6-EU	03866605	-
285B	16578965	-
285B-6	16578965	-

# Llaves de impacto neumáticas/Accesorios

## Características de los bocas

Los auténticos bocas de impacto de Ingersoll Rand están hechos de materiales de calidad superior que aportan rendimiento y durabilidad.

Nuestros bocas están especialmente diseñados para utilizarlos con herramientas eléctricas de Ingersoll Rand y son la solución ideal para las aplicaciones cotidianas de apriete y aflojado.



## Juegos de bocas de cuadradillo de 3/8"

### SK3M10

(CCN: 81287344) juego de bocas de 3/8"  
(9, 10, 11, 12, 13, 14, 15, 16, 17 y 19 mm)



## Juegos de bocas de cuadradillo de 1/4"

### SK2M12

(CCN: 81287336) juego de bocas de 1/4"  
(6, 7, 8, 9, 10, 11, 12, 13 y 14 mm,  
extensiones de 50 y 100 mm, adaptador de 3/8" [H] x 1/4" [M])



## Juegos de bocas de cuadradillo de 3/4"

### SK6M6L

Contiene 6 bocas largos  
(24, 27, 30, 32, 33 y 36 mm)



# Juegos de bocas de cuadradillo de 1/2"

## SK4M14

Contiene 14 bocas de impacto estándar (10, 11, 12, 13, 14, 15, 16, 17, 18, 19, 21, 22, 23 y 24 mm)



## SK4M5L

Contiene 5 bocas largas (17, 19, 21, 22 y 24 mm)



## SK4M3L

Contiene 3 bocas largas de pared fina (17, 19 y 21 mm) con protección



## SK4M7U

Bocas de cuadradillo de 1/2" (13, 14, 15, 17, 19, 21 y 22 mm), acoplados en junta universal, para facilitar la manipulación de tuercas y tornillos en zonas con acceso muy limitado



## SK4M18

(CCN: 81287385)  
Juego de bocas de 1/2". Contiene 9 bocas estándar (10, 11, 13, 14, 17, 19, 21, 22 y 24 mm), 4 bocas largas (13, 14, 21 y 24 mm), 3 bocas largas de pared fina (17, 19 y 21 mm), barra de extensión de 125 mm y junta para atornillador eléctrico con cuadradillo de salida cuadrado de 1/2"



# Juegos de bocas de cuadradillo de 1"

## SK8M4L

Contiene 4 bocas largas (27, 30, 32 y 33 mm)



# Extensiones para bocas de impacto



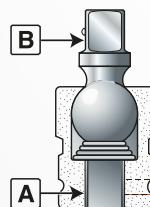
	Cuadrado	Longitud (mm)	Anillo de retención recomendado
E24H	1/4"	100	-
E26H	1/4"	150	-
E33H	3/8"	75	RR10003
E36H	3/8"	150	RR10003
E312H	3/8"	300	RR10003
E43H	1/2"	75	RR10006
E45H	1/2"	125	RR10006
E47H	1/2"	175	RR10006
E410H	1/2"	250	RR10006
E424H	1/2"	600	RR10006

	Cuadrado	Longitud (mm)	Anillo de retención recomendado
E63H	3/4"	75	RR10034S
E67H	3/4"	175	RR10034S
E610H	3/4"	250	RR10034S
E413H	3/4"	330	RR10034S
E83H	1"	75	RR10015S
E87H	1"	175	RR10015S
E810H	1"	250	RR10015S
E813H	1"	330	RR10015S
E125H	1 1/2"	125	RR10025S
E1210H	1 1/2"	250	RR10025S
E1220H	1 1/2"	500	RR10025S

## Juntas universales

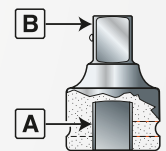


Junta universal



	A	B	Anillo de retención recomendado
J2	1/4"	1/4"	-
J3	3/8"	3/8"	-
J4	1/2"	1/2"	-
J6	3/4"	3/4"	RR10034S
J8	1"	1"	RR10015S
J12	1 1/2"	1 1/2"	RR10025S
J20	2 1/2"	2 1/2"	RR10035S

## Adaptadores



	A	B	Anillo de retención recomendado
A2F3M	1/4"	3/8"	-
A3F2M	3/8"	1/4"	RR10003
A3F4M	3/8"	1/2"	RR10003
A4F3M	1/2"	3/8"	RR10006
A4F6M	1/2"	3/4"	RR10008
A6F4M	3/4"	1/2"	RR10034S
A6F8M	3/4"	1"	RR10034S
A8F6M	1"	3/4"	RR10015S
A8F12M	1"	1 1/2"	RR10015S
A12F8M	1 1/2"	1"	RR10025S
A12F20M	1 1/2"	2 1/2"	RR10025S
A20F12M	2"	1 1/2"	RR10035S

# Lijadoras y pulidoras neumáticas

## Serie 8000

Respetando la tradición de las herramientas MAX de Ingersoll Rand, las lijadoras-orbitales de la serie 8000MAX proporcionan el MÁXIMO de potencia y productividad para todas sus tareas de carrocerías y de preparación y acabado de metales – ofrecen un nuevo MÁXIMO de comodidad, con menos vibración y un diseño liviano ergonómico.

**MÁXIMA comodidad:** su baja vibración y diseño ligero ergonómico reducen la fatiga del operario.

**MÁXIMA potencia:** el potente motor de 0,20 kW y el regulador de velocidad variable proporcionan el rendimiento necesario para TODOS sus trabajos de acabado.

**MÁXIMA productividad:** su menor vibración y mejor estabilidad aumentan la duración de los discos abrasivos y ayudan a crear un acabado más suave.



8102MAX



8202MAX



Llave para fijar el plato



Válvula de caudal de aire

## Especificaciones técnicas a 6,2 bares (90 psi) de presión dinámica en la entrada

	CCN	Diámetro disco mm	Movimiento orbital mm	perno	kW	r.p.m.	kg	Longitud mm	NPTF	Diám. mín. de manguera mm	l/s	dB(A)	m <sup>2</sup> /s <sup>2</sup> /K <sup>(3)</sup>
<b>Lijadoras para aspiración</b>													
8201MAX	48622005	150 <sup>(1)</sup>	2,5	M8	0,20	11 500	0,75	92	1/4"	8	6	76	7,2/2,4
8202MAX	48622013	150 <sup>(1)</sup>	5	M8	0,20	10 500	0,75	92	1/4"	8	6	76	6,9/2,3
8203MAX	48622021	150 <sup>(1)</sup>	10	M8	0,20	9500	0,80	92	1/4"	8	6	76	6,8/2,2
<b>Lijadoras sin aspiración</b>													
8101MAX	48621973	150 <sup>(2)</sup>	2,5	M8	0,20	11 500	0,75	92	1/4"	8	6	76	7,2/2,4
8102MAX	48621981	150 <sup>(2)</sup>	5	M8	0,20	10 500	0,75	92	1/4"	8	6	76	6,9/2,3
8103MAX	48621999	150 <sup>(2)</sup>	10	M8	0,20	9500	0,75	92	1/4"	8	6	76	6,8/2,2

(1) Plato con velcro

(2) Para discos autoadhesivos

(3) ISO28927 – Medición en 3 ejes: nivel de vibración/incertidumbre de medida

## Platos de lijado de repuesto

CCN	Descripción
<b>Lijadoras para sistemas de vacío</b>	
8000MAX-750	48621940 Plato de 150 mm con velcro + tornillo
8000MAX-700	48621932 Plato de 150 mm autoadhesivo + tornillo

# Lijadoras y pulidoras neumáticas

**3103XP** – Solo herramienta

**3103K** – Kit

- Ø 75 mm (3 in)
- 0,15 kW (0,2 CV)
- 15 000 r.p.m.
- Solo 0,45 kg y 125 mm
- Carcasa del cuerpo principal hecha de composite
- Regulador de la potencia de 2 posiciones



**3128XP** – Solo herramienta

**3128K** – Kit

- Ø 75 mm (3 in)
- Órbita: 5 mm (3/16 in)
- 0,15 kW (0,2 CV)
- 15 000 r.p.m.
- Solo 0,50 kg y 140 mm
- Carcasa del cuerpo principal hecha de composite
- Regulador de la potencia de 2 posiciones



**3129XP** – Solo herramienta

**3129K** – Kit

- Ø 75 mm (3 in)
- 0,22 kW (0,3 CV)
- 6000 r.p.m.
- Solo 0,60 kg y 152 mm
- Carcasa del cuerpo principal hecha de composite
- Regulador de la potencia de 2 posiciones



# Accesorios



Platos y discos abrasivos de cambio rápido de 50 y 75 mm



Plato, discos y boinas de 75 mm (3") con velcro

CCN	Descripción	Cant.
<b>Diámetro de 50 mm (2")</b>		
80199177	Plato de cambio rápido con vástago de 1/4"	1
16593386	Discos de desbaste de grano grueso	25
16593428	Discos de desbaste de grano intermedio	25
80207574	Discos de cambio rápido - azul	25
80215023	Discos de lijado de óxido de aluminio, grano 36	25
16593196	Discos de lijado de óxido de aluminio, grano 80	25
<b>Diámetro de 75 mm (3")</b>		
80198963	Plato de cambio rápido con vástago de 1/4"	1
80206238	Discos de vellón con grano grueso y cambio rápido	25
80206220	Discos de vellón con grano intermedio y cambio rápido	25
80216690	Discos de láminas - azul	10
16593238	Discos de lijado de óxido de aluminio, grano 36	25
16593253	Discos de lijado de óxido de aluminio, grano 80	25

CCN	Descripción	Cant.
<b>Plato de apoyo</b>		
80199136	Plato de apoyo Ø 75 mm (3 in), velcro	1
<b>Discos de lijado de óxido de aluminio</b>		
80207582	Grano 40	50
80206279	Grano 100	50
80206295	Grano 180	50
80206303	Grano 220	50
80206329	Grano 320	50
80206352	Grano 500	50
80205404	Grano 800	50
<b>Boinas de pulido</b>		
80206170	Boina de lana (para pulido con pasta)	6
80206188	Boina de esponja blanca tipo rejilla (para pulido)	6
80206196	Boina de esponja amarilla tipo rejilla (para abrillantado)	6

## Especificaciones a 6,2 bares (90 psi)

CCN	Tamaño de plato mm	Rosca del husillo in - mm	kW	r.p.m.	kg	Longitud mm	NPTF	Diám. mín. de manguera mm	l/s	l/s máx.	dB(A)	m/s <sup>2</sup> /K <sup>(1)</sup>	
<b>Lijadoras neumáticas</b>													
3103XP	16619595	75	1/4" - 20	0,15	15 000	0,45	125	1/4"	10	1	9,2	84,9	3,5/1,3
3128XP	4752079001	75	5/16" - 24	0,15	15 000	0,50	140	1/4"	10	1	6,9	78,2	5,2/0,9
<b>Pulidoras neumáticas</b>													
3129XP	16599441	75	5/16" - 24	0,22	6000	0,60	152	1/4"	10	1	9,4	83,5	3,5/1,3

(1) ISO28927 - Medición en 3 ejes: nivel de vibración/incertidumbre de medida.

# Lijadoras y pulidoras neumáticas

**4151-HL** – Ø 150 mm (6 in),  
órbita de 5 mm (3/16 in)

**4151-HL-2** – Ø 150 mm (6 in),  
órbita de 5 mm (3/16 in)

**4152-HL** – Ø 150 mm (6 in),  
órbita de 2,5 mm (3/32 in)

**4152-HL-SR** – Ø 75 mm (3 in),  
órbita de 2,5 mm (3/32 in)

- 0,15 kW (0,20 CV)
- 12 000 r.p.m.
- Solo 0,86 kg
- Carcasa del cuerpo principal hecha de composite
- Auto equilibrado
- Regulador de potencia



## 311A

- Ø 150 mm (6 in)
- Órbita: 5 mm (3/16 in)
- 0,19 kW (0,25 CV)
- 10 000 r.p.m.
- Regulador de potencia



## 317A

- Ø 75 mm y 125 mm (3 y 5 in)
- 0,35 kW (0,45 CV)
- 18 000 r.p.m.
- Regulador de potencia



## 312A

- 93 x 171 mm  
(3,67 x 6,75 in)
- 0,22 kW (0,30 CV)
- 8000 golpes por minuto



## 315-EU

- 70 x 445 mm (2,75 x 17,5 in)
- 3000 golpes por minuto





**313A** – 5000 r.p.m.  
**314A** – 2500 r.p.m.

- Ø 180 mm (7 in)
- 0,37 kW (0,5 CV)

**318A** – 2500 r.p.m.  
**319A** – 5000 r.p.m.

Accesorios: **P500-850**

(CCN: 03379542)

Boina de lana para pulido  
para 314A y 318A

- Ø 180 mm (7 in)
- 0,6 kW (0,8 CV)



## Accesorios para 4151 y 4152

CCN	Descripción
4151JV	04662896 Kit de conversión Jet-Vac
49988	04324455 Bolsa de polvo desechable (20 unidades)
49987	04324448 Bolsa de polvo desechable (250 unidades)
4151-747B	80095151 Empuñadura de goma
4151-2-747BLK	22041941 Empuñadura de goma, mango largo

CCN	Descripción
49801	04248571 Empuñadura de goma, pequeña
49798	04248555 Empuñadura de goma, mediana
49799	04248563 Empuñadura de goma, grande
49840	04252938 Empuñaduras de goma (3 unidades: pequeña, mediana y grande)

CCN	Tamaño de plato mm	Rosca del husillo in - mm	kW	r.p.m.	kg	Longitud mm	NPTF	Diám. mín. de manguera mm	l/s	l/s máx.	dB(A)	m/s <sup>2</sup> /K <sup>(1)</sup>	
<b>Lijadoras neumáticas</b>													
4151-HL	01371624	150	5/16" - 24	0,15	12 000	0,86	190	1/4"	8	3,7	7,2	81,6	7,5/1,6
4151-HL-2	22041198	150	5/16" - 24	0,15	12 000	1,12	252	1/4"	8	3,7	7,2	81,6	6,2/1
4152-HL	80134356	150	5/16" - 24	0,15	12 000	0,86	190	1/4"	8	3,7	7,2	81,6	8,2/1,7
4152-HL-SR	16674301	75	5/16" - 24	0,15	12 000	0,84	155	1/4"	8	3,7	7,2	81,6	4,7/1,3
311A	01365253	150	5/16" - 24	0,19	10 000	1,90	248	1/4"	10	8	11,8	84,3	32,3/5,6
312A	80147101	93 x 171	-	0,22	8000	2,09	171	1/4"	10	4,3	5,7	86	7,7/1,5
313A	80141021	180	5/8" - 11	0,37	5000	2,04	406	1/4"	10	3,8	13,7	88	< 2,5
315-EU	01343961	70 x 445	-	N. A.	3000	2,77	445	1/4"	10	3,8	4,3	93,3	20,5/1,6
317A	80090863	125	7/16" - 20	0,35	18 000	1,05	104	1/4"	10	5,7	11,8	86,7	3,3/0,8
319A	80141054	180	5/8" - 11	0,60	5000	2,05	203	1/4"	10	2,8	9,9	85	< 2,5
<b>Pulidoras neumáticas</b>													
314A	80141039	180	5/8" - 11	0,37	2500	1,90	406	1/4"	10	3,8	13,7	87	< 2,5
318A	80141047	180	-	0,60	2800	2,05	203	1/4"	10	2,8	9,9	85	< 2,5

(1) ISO28927 – Medición en 3 ejes: nivel de vibración/incertidumbre de medida.

# Amoladoras de matricería neumáticas

Accesorios: **LG1-K284**

(CCN: 80152119)

Sistema de alejamiento de escape

- 0,25 – 0,30 kW (0,33 – 0,40 CV)
- Carcasa del cuerpo principal hecha de composite
- Contenido: pinzas de 1/4" y 6 mm



## 5108MAX

- 0,30 kW (0,40 CV)
- 25 000 r.p.m.
- Solo 0,46 kg y 172 mm
- Carcasa del cuerpo principal hecha de composite
- Contenido: pinzas de 1/4" y 6 mm



## 5102MAX

- 0,30 kW (0,40 CV)
- 20 000 r.p.m.
- Solo 0,64 kg y 178 mm
- Carcasa del cuerpo principal hecha de composite
- Contenido: pinzas de 1/4" y 6 mm



## 308B

- 0,25 kW (0,33 CV)
- 25 000 r.p.m.
- Solo 0,46 kg y 172 mm
- Contenido: pinzas de 1/4" y 6 mm



## 302B

- 0,25 kW (0,33 CV)
- 20 000 r.p.m.
- Solo 0,58 kg y 175 mm
- Contenido: pinzas de 1/4" y 6 mm



## 307B

- 0,19 kW (0,25 CV)
- 28 000 r.p.m.
- Solo 0,33 kg y 125 mm
- Contenido: pinzas de 1/4" y 6 mm



## 301B

- 0,19 kW (0,25 CV)
- 21 000 r.p.m.
- Solo 0,46 kg y 128 mm
- Contenido: pinzas de 1/4" y 6 mm

## LA429-EU

- 0,42 kW (0,54 CV)
- 22 000 r.p.m.
- Solo 0,54 kg
- Contenido: pinzas de 3 y 6 mm, y 10 muelas montadas sobre el vástago



### Pinzas de repuesto

	CCN	diámetro
<b>Pinzas (Erickson) para 3...C4A</b>		
DG110-700-G2	03641743	Ø 1/8"
DG110-700-6MM	04261053	Ø 6 mm
DG110-700-G4	03641602	Ø 1/4"
<b>Pinzas para 301B, 302B, 307B, 308B, 5102MAX, 5108MAX y LA429-EU</b>		
301-700C	80128952	Ø 1/8"
301-700B	04552600	Ø 6 mm
301-700	80102346	Ø 1/4"

## Especificaciones a 6,2 bares (90 psi)

	CCN	Pinza	kW	r.p.m.	kg	Longitud mm	NPTF	Diám. mín. de manguera mm	l/s	l/s máx.	dB(A)	m/s <sup>2</sup> /K <sup>(1)</sup>
<b>Amoladoras rectas</b>												
335SC4A	45763489	6 mm + 1/4"	0,28	35 000	0,40	166	1/4"	10	3,8	14,2	78,4	3/0,8
330SC4A	45762390	6 mm + 1/4"	0,25	30 000	0,40	166	1/4"	10	3,8	14,2	77,2	3,8/1,9
330XC4A	45763547	6 mm + 1/4"	0,25	30 000	0,62	244	1/4"	10	3,8	14,2	80,2	< 2,5
325SC4A	45752366	6 mm + 1/4"	0,30	25 000	0,40	166	1/4"	10	3,8	15,1	78,6	2,6/1,1
325XC4A	45763521	6 mm + 1/4"	0,30	25 000	0,62	244	1/4"	10	3,8	15,6	78,6	< 2,5
5108MAX	48488340	6 mm + 1/4"	0,30	25 000	0,46	172	1/4"	10	2,8	11,8	83,3	1,8/0,8
308B	48488332	6 mm + 1/4"	0,25	25 000	0,46	172	1/4"	10	3,3	13,2	92	3,7/1,2
307B	48488316	6 mm + 1/4"	0,19	28 000	0,33	125	1/4"	10	2,8	11,3	83	4,5/1,1
LA429-EU	01328558	3 mm + 6 mm	0,42	22 000	0,54	142	1/4"	10	1,8	9,4	91	3,2/1,7
<b>Amoladoras angulares</b>												
320AC4A	45763471	6 mm + 1/4"	0,30	20 000	0,55	170	1/4"	10	3,8	15,1	78,6	2,5/1,1
314AC4A	45763455	6 mm + 1/4"	0,25	14 000	0,55	170	1/4"	10	3,8	14,2	80,2	3,2/0,7
312AC4A	45754595	6 mm + 1/4"	0,30	12 000	0,55	170	1/4"	10	3,8	15,1	78,6	3,4/1
5102MAX	48488357	6 mm + 1/4"	0,30	20 000	0,64	180	1/4"	10	2,8	11,8	84,1	3,3/1,1
302B	48488365	6 mm + 1/4"	0,25	20 000	0,58	175	1/4"	10	2,8	10,8	90	5,5/1,5
301B	48488308	6 mm + 1/4"	0,19	21 000	0,46	128	1/4"	10	2,8	11,3	91,8	5,9/1

(1) ISO28927 – Medición en 3 ejes: nivel de vibración/incertidumbre de medida.

# Amoladoras de disco y herramientas de corte neumáticas

## 345MAX-M

Ø 125 mm (5 in)

## 3445MAX-M

Ø 115 mm (4,5 in)

- 0,66 kW (0,88 CV)
- 12 000 r.p.m.
- Regulador de velocidad interno
- Carcasa del cuerpo principal hecha de composite
- Sistema de alejamiento de escape



LA422-EU – Ø 125 mm (5 in)

LA421-EU – Ø 100 mm (4 in)

- 0,50 kW (0,65 CV)
- 12 000 r.p.m.



## Especificaciones a 6,2 bares (90 psi)

	CCN	Tamaño de disco mm	Rosca del husillo	kW	r.p.m.	kg	mm	NPTF	mm	l/s	l/s	dB(A)	m/s <sup>2</sup> /K <sup>(1)</sup>
345MAX-M	45664257	125	M14	0,66	12 000	1,56	245	1/4"	10	4,9	19,3	79,6	7,9/0,7
3445MAX-M	45664240	115	M14	0,66	12 000	1,53	245	1/4"	10	4,9	19,3	79,6	6,4/2
LA422-EU	01328582	125	3/8" – 24	0,50	12 000	1,75	229	1/4"	10	2,8	10,4	85,6	6/2,1
LA421-EU	01328632	100	3/8" – 24	0,50	12 000	1,75	229	1/4"	10	2,8	10,4	85,6	4,8/1,4

(1) ISO28927 – Medición en 3 ejes: nivel de vibración/incertidumbre de medida.

## 529

- Carrera: 10 mm (0,4 in)
- 9500 golpes por minuto
- Solo 0,54 kg
- Mando de accionamiento progresivo
- Salida de aire ajustable 360°
- Contenido: hojas (6 unidades)



## 7802SA

- Capacidad de corte:  
1 mm (calibre 20, 0,04 in)
- 4200 golpes por minuto





**4429**

Accesorios:

**P4FS-6** (CCN: 45525474)

Hojas, 12 dientes/cm (6 unidades)

**P4CS-6** (CCN: 45525508)

Hojas, 10 dientes/cm (6 unidades)



- Carrera: 10 mm (0,4 in)
- 5000 golpes por minuto
- Mando de accionamiento progresivo
- Sistema de alejamiento de escape

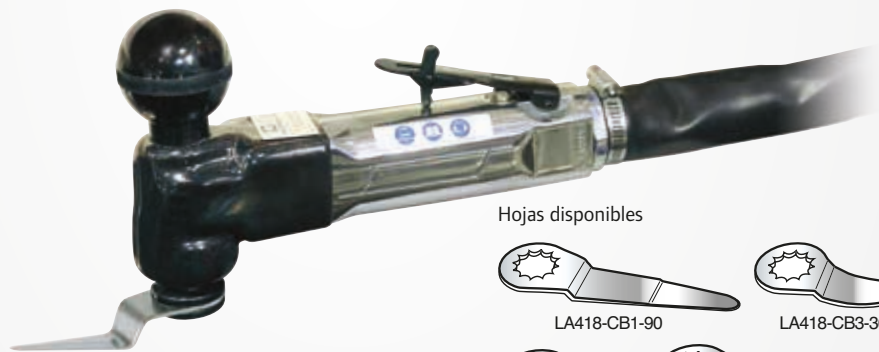


**325B**

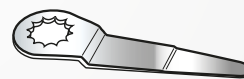
- Capacidad de corte:  
1,2 mm (calibre 18, 0,05 in)
- 4200 golpes por minuto
- Mando de accionamiento progresivo

**LA418A-EU**

- 8000 golpes por minuto
- Mando de accionamiento progresivo
- Sistema de alejamiento de escape
- Se suministra sin hojas



Hojas disponibles



LA418-CB1-90



LA418-CB3-30



LA418-CB7-35



LA418-CB4-8



LA418-CB6-35



LA418-CB8-24



LA418-CB2-36



LA418-CB9-60

### Especificaciones a 6,2 bares (90 psi)

	CCN	r.p.m.	Carrera de pistón	kg	Longitud mm	NPTF	Diám. mín. de manguera mm	l/s	l/s máx.	dB(A)	m/s <sup>2</sup> /K <sup>(1)</sup>
4429	01371822	5000	10 mm	0,74	234	1/4"	6	1,9	3,6	66,2 <sup>(2)</sup>	9,5/2,4
529	47125885	9500	10 mm	0,70	246	1/4"	6	0,5	0,5	84,3	3,1/1
325B	49806568	4200	-	0,95	185	1/4"	10	1,9	8	96	15,9/1,9
7802SA	80113681	4200	-	1,27	239	1/4"	10	1,9	9,9	83	3/1
LA418A-EU	01336353	20 000	3°	1	208	1/4"	10	1,8	12,3	90,8 <sup>(2)</sup>	6,7/2,5

(1) ISO28927 – Medición en 3 ejes: nivel de vibración/incertidumbre de medida — (2) Sistema de alejamiento de escape.

# Taladros neumáticos



## 7804XP

- 6,5 mm (1/4 in)
- 0,12 kW (0,17 CV)
- 1600 r.p.m.
- Solo 0,6 kg y 180 mm
- Carcasa del cuerpo principal hecha de composite
- Reversible



- 7803A** – Portabrocas estándar
- 7803AKC** – Portabrocas sin llave
- 7803RA** – Portabrocas estándar, reversible
- 7803RAKC** – Portabrocas sin llave, reversible

Accesorios: **7803-BOOT**

(CCN: 45524287)

Funda protectora para herramientas

- Portabrocas de 13 mm (1/2 in)
- 0,37 kW (0,50 CV) – 500 r.p.m.



## 7807R-EU

- Portabrocas estándar de 10 mm (3/8 in)
- 0,25 kW (0,33 CV) – 2000 r.p.m.
- Reversible



## LA410-EU

Accesorios: **327LS-K284**

(CCN: 10323095)

Sistema de alejamiento de escape

- Portabrocas estándar de 10 mm (3/8 in)
- 0,25 kW (0,33 CV) – 4500 r.p.m.

- 7802A** – Portabrocas estándar
- 7802AKC** – Portabrocas sin llave
- 7802RA** – Portabrocas estándar, reversible
- 7802RAKC** – Portabrocas sin llave, reversible

Accesorios: **7802-BOOT**

(CCN: 45524279)

Funda protectora para herramientas

- Portabrocas de 10 mm (3/8 in)
- 0,37 kW (0,50 CV) – 2000 r.p.m.



## Especificaciones a 6,2 bares (90 psi)

	CCN	Tamaño de portabrocas mm	Nm	kW	r.p.m.	kg	mm	NPTF	mm	l/s	l/s	dB(A)	m/s <sup>2</sup> /K <sup>(1)</sup>
<b>Taladros neumáticos</b>													
7803A	80113632	13	28	0,37	500	1,63	195	1/4"	10	1,9	12,7	83	< 2,5
7803AKC	10563724	13	28	0,37	500	1,63	200	1/4"	10	1,9	12,7	83	< 2,5
7803RA	80113673	13	28	0,37	500	1,64	195	1/4"	10	1,9	12,7	83	< 2,5
7803RAKC	10563732	13	28	0,37	500	1,64	200	1/4"	10	1,9	12,7	83	< 2,5
7802A	80113616	10	7	0,37	2000	1,31	163	1/4"	10	1,9	12,3	83	2,8/0,7
7802AKC	10563716	10	7	0,37	2000	1,35	175	1/4"	10	1,9	12,3	83	2,8/0,7
7802RA	80113640	10	7	0,37	2000	1,30	163	1/4"	10	1,9	12,3	83	2,8/0,7
7802RAKC	80147424	10	7	0,37	2000	1,36	175	1/4"	10	1,9	12,3	83	2,8/0,7
7807R-EU	01352160	10	5	0,25	1800	1,07	206	1/4"	10	1,9	8,1	89,2	< 2,5
LA410-EU	01328616	10	2	0,25	4500	0,91	228	1/4"	10	1,4	12,8	84,9	2,9/0,7
7804XP	16599433	6,5	3	0,12	1600	0,80	180	1/4"	10	0,9	8,3	83,6	3/0,8"

(1) ISO28927 – Medición en 3 ejes: nivel de vibración/incertidumbre de medida.

## Amoladora para neumáticos



### 327LS

- 0,38 kW (0,50 CV)
- 3000 r.p.m.
- Solo 0,50 kg
- Sistema de alejamiento de escape



### 327-EU

Accesorios: **327LS-K284**  
(CCN: 10323095)  
Sistema de alejamiento de escape

- Portabrocas estándar de 10 mm (3/8 in)
- 0,38 kW (0,50 CV)
- Solo 0,73 kg

## Especificaciones a 6,2 bares (90 psi)

	CCN	Pinza	kW	r.p.m.	kg	Longitud mm	NPTF	Díam. mín. de manguera mm	l/s	l/s máx.	dB(A)	m/s <sup>2</sup> /K <sup>(1)</sup>
<b>Amoladora neumática para neumáticos</b>												
327LS	01371699	7/16"□	0,38	3000	0,50	216	1/4"	10	6,6	12,6	77,4 <sup>(2)</sup>	< 2,5
327-EU	01343771	10 mm	0,38	22 000	0,73	224	1/4"	10	7,1	12,6	87,9	4,6/1,1

(1) ISO28927 – Medición en 3 ejes: nivel de vibración/incertidumbre de medida — (2) Sistema de alejamiento de escape.

# Atornilladores neumáticos - Herramientas neumáticas especiales



**2101XP-QC**

- 68 Nm (50 ft-lb)
- 1250 golpes por minuto
- 11 000 r.p.m.
- Solo 0,66 kg y 165 mm
- Carcasa del cuerpo principal hecha de composite
- Mando de inversión de giro accionable con una mano
- Martillo oscilante



**LA439-EU**

- 13 Nm (9,6 ft-lb)
- 0,25 kW (0,33 CV)
- 1800 r.p.m.
- Embrague ajustable
- Mando de inversión de giro accionable con una mano



**LA412-EU**

- 13 Nm (9,6 ft-lb)
- 0,25 kW (0,33 CV)
- 1800 r.p.m.
- Embrague positivo
- Mando de inversión de giro accionable con una mano



**371-EU**

- 13 Nm (9,6 ft-lb)
- 0,25 kW (0,33 CV)
- 1800 r.p.m.
- Embrague positivo
- Mando de inversión de giro accionable con una mano



**LA413-EU**

- 13 Nm (9,6 ft-lb)
- 0,25 kW (0,33 CV)
- 1800 r.p.m.
- Embrague ajustable
- Mando de inversión de giro accionable con una mano

## Especificaciones a 6,2 bares (90 psi)

	CCN	Nm	kW	r.p.m.	Golpes/minuto	kg	Longitud mm	NPTF	Diám. mín. de manguera mm	l/s	l/s máx.	dB(A)	m/s <sup>2</sup> /K <sup>(1)</sup>
<b>Atornilladores neumáticos</b>													
2101XP-QC	16619652	68	-	11 000	1250	0,66	165	1/4"	10	0,8	8,6	85,8	3,3/0,7
LA439-EU	01330133	13	0,25	1800	-	1,60	216	1/4"	10	1,4	13,7	89,9	< 2,5
LA412-EU	01330075	13	0,25	1800	-	1,50	184	1/4"	10	1,9	13,7	89,6	< 2,5
371	01352152	13	0,25	1800	-	1,14	188	1/4"	10	1,9	10,2	91	< 2,5
LA413-EU	01330109	13	0,25	1800	-	1,10	260	1/4"	10	1,4	8	109,1	< 2,5

(1) ISO28927 – Medición en 3 ejes: nivel de vibración/incertidumbre de medida





### LA428-EU

- Regulador de potencia
- Tamaño de cartucho:  
50 x 215 mm (2 x 8,5 in)



### 94058 Pistola de aire comprimido (CCN: 25011222)

- Presión de funcionamiento máxima: 10,3 bares (150 psi)
- Caudal 6,4 l/s.
- Diámetro de entrada de aire: 1/4" BSP



### LA415-EU

- Capacidad para remaches de aluminio:  
2,4 – 6,35 mm  
(3/32 – 1/4 in)
- Carrera: 16 mm (0,63 in)



### LA437-EU

- Capacidad para remaches de aluminio:  
2,4 – 4,75 mm  
(3/32 – 3/16 in)

## Especificaciones a 6,2 bares (90 psi)

	CCN	Diámetro del vástago	Carrera de pistón	kg	Longitud mm	NPTF	Diám. mín. de manguera mm	l/s máx.	dB(A)	m/s <sup>2</sup> /K <sup>(1)</sup>
<b>Pistola neumática de silicona</b>										
LA428-EU	01330067	–	215	1,3	356	1/4"	10	–	< 70	< 2,5
<b>Remachadoras neumáticas</b>										
LA437-EU	01328608	2,4 – 4,75	16	2,8	164	1/4"	10	0,03 <sup>(2)</sup>	89	3,2/0,7
LA415-EU	01330141	2,4 – 6,35	16	2	197	1/4"	10	0,03 <sup>(2)</sup>	86,8	< 2,5

(1) ISO28927 – Medición en 3 ejes: nivel de vibración/incertidumbre de medida — (2) Por ciclo.

# Martillos neumáticos



**118MAX** – Vástago redondo  
**118MAXH** – Vástago hexagonal

- Carrera: 89 mm (3,5 in)
- 2500 golpes por minuto
- Contenido: retenedor de cambio rápido

**122MAX** – Vástago redondo  
**122MAXH** – Vástago hexagonal

- Carrera: 67 mm (3,5 in)
- 3500 golpes por minuto
- Contenido: retenedor de cambio rápido



**118MAXK** o **122MAXK** – Vástago redondo  
**118MAXHK** o **122MAXHK** – Vástago hexagonal

- Contenido: martillo, retenedor de cambio rápido y 5 cinceles.



**121/Q-EU** – Vástago redondo  
**121/QH-EU** – Vástago hexagonal

- Carrera: 58 mm (2,3 in)
- 3000 golpes por minuto



**116-EU** – Vástago redondo  
**116H-EU** – Vástago hexagonal

- Carrera: 67 mm (2,6 in)
- 3500 golpes por minuto
- Regulador de potencia

**LA426-EU** – Vástago redondo  
**LA427-EU** – Vástago hexagonal

- Carrera: 67 mm (2,6 in)
- 3500 golpes por minuto
- Regulador de potencia
- Contenido: 116-EU o 116H-EU y 6 cinceles





## 125-EU

- Carrera: 28 mm (1,1 in)
- 4600 golpes por minuto
- Contenido: agujas de acero

## Accesorios: juegos de 19 agujas

	CCN	Material	Longitud
NS11-122-19	03676368	Acero	178 mm
NS11-22-19	03676335	Acero	127 mm
NS11-S22-19	03676343	Acero inoxidable	127 mm
NS11-B22-19	03676350	Cobre berilio	127 mm



9500

## Accesorios para martillos

- **115-183** (CCN: 03788510) retenedor de muelle para 116-EU, 116H-EU, LA426-EU y LA427-EU
- **AVC10-183** (CCN: 03010980) retenedor de muelle para 121/Q-EU y 121/QH-EU
- **9510** (CCN: 80167752IRI) retenedor de cambio rápido para todos los modelos
- **9500** (CCN: 80117427) cincheos, vástago redondo (5 unidades)
- **116H-K5** (CCN: 92536093) cincheos, vástago hexagonal (5 unidades)



115-183



9510

## Especificaciones a 6,2 bares (90 psi)

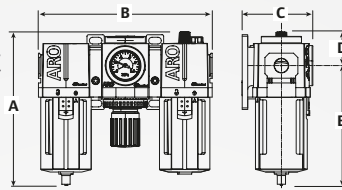
	CCN	Golpes por minuto	Diámetro del vástago	carrera mm	kg	Longitud mm	NPTF	Diám. mín. de manguera mm	l/s	l/s máx.	dB(A)	m/s <sup>2</sup> /K <sup>(1)</sup>
<b>Martillos neumáticos: vástago redondo</b>												
121/Q-EU	01343698	3000	10,2	58	1,59	194	1/4"	10	1,4	7,1	95,3	19,9/4,6
122MAX	47124482	3500	10,2	67	1,80	218	1/4"	10	1,4	5,5	94,2	5,5/1,8
118MAX	47124490	2500	10,2	89	2,10	314	1/4"	10	1,4	5,5	92,6	4/1,4
116-EU	01343755	3500	10,2	67	1,54	198	1/4"	10	1,4	7,1	101,4	14,8/2,2
<b>Martillos neumáticos: vástago hexagonal</b>												
121/QH-EU	01344944	3000	10,2	58	1,59	194	1/4"	10	1,4	7,1	95,3	19,9/4,6
122MAXH	46816740	3500	10,2	67	1,80	218	1/4"	10	1,4	5,5	94,2	5,5/1,8
118MAXH	46816732	2500	10,2	89	2,10	314	1/4"	10	1,4	5,5	92,6	4/1,4
116H-EU	01343904	3500	10,2	67	1,54	198	1/4"	10	1,4	7,1	101,4	14,8/2,2
<b>Desincrustador de agujas neumático</b>												
125-EU	01352178	4600	-	28,6	2,83	465	1/4"	8	3,8	7,1	96,6	8,3/1,3

(1) ISO28927 – Medición en 3 ejes: nivel de vibración/incertidumbre de medida.

# Filtros, reguladores y lubricadores neumáticos

## Filtro + regulador + lubricador

- Temperatura de funcionamiento: de -5 a +79 °C
- Máxima presión de entrada: 17,2 bares (250 psig)
- Manómetro: de 0 a 9,7 bares (0-140 psig)
- Elemento del filtro de 5 µm



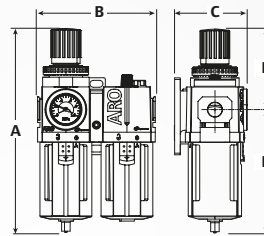
Elemento de filtro de 5 µm

	CCN	BSP	l/s <sup>(1)</sup>	Material del vaso/ Tipo de purga	Elemento de filtro de 5 µm CCN
C381B1-821	15302961	1/4"	21,7	Metal/Automático	15299183
C382C1-811	15315633	3/8"	40	Metal/Automático	15299662
C383D1-811	15304108	1/2"	70,8	Metal/Automático	15299407
C383E1-811	15304181	3/4"	80,7	Metal/Automático	15299407
C384F1-811	15317639	1"	101,5	Metal/Automático	15299878

Dimensiones	A mm	B mm	C mm	D mm	E mm
C381B1-821	149	120	80	42	107
C382C1-811	199	168	84	45	154
C383D1-811	216	221	90	43	173
C383E1-811	216	221	90	43	173
C384F1-811	292	282	109	55	237

## Filtro/regulador + lubricador

- Temperatura de funcionamiento: de -5 a +52 °C
- Máxima presión de entrada: 10,3 bares (150 psig)
- Manómetro: de 0 a 9,7 bares (0-140 psig)
- Elemento del filtro de 5 µm

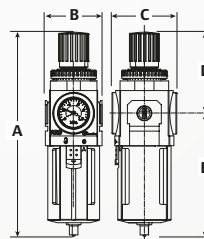


	CCN	BSP	l/s <sup>(1)</sup>	Material del vaso/ Tipo de purga	Elemento de filtro de 5 µm CCN
C381B1-600	15302896	1/4"	20,7	Polycarbonato/Manual	15299183
C382C1-600	15315567	3/8"	33,5	Polycarbonato/Manual	15299662
C383D1-600	15304033	1/2"	56,7	Polycarbonato/Manual	15299407
C383E1-600	15304116	3/4"	67	Polycarbonato/Manual	15299407
C384F1-610	15317605	1"	98,2	Metal/Manual	15299878

Dimensiones	A mm	B mm	C mm	D mm	E mm
C381B1-600	157	80	80	67	90
C382C1-600	209	112	84	86	123
C383D1-600	252	145	90	100	152
C383E1-600	252	145	90	100	152
C384F1-610	351	186	109	133	218

## Filtro/regulador

- Temperatura de funcionamiento. Con vaso de polycarbonato: de -5 a +52 °C. Con vaso de metal: de -5 a +79 °C
- Presión de funcionamiento máxima. Con vaso de polycarbonato: 10,3 bares (150 psig). Con vaso de metal: 17,2 bares (250 psig)
- Manómetro: 0 a 9,7 bares (0-140 psig)
- Elemento del filtro de 5 µm

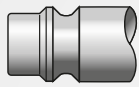


	CCN	BSP	l/s <sup>(1)</sup>	Material del vaso/ Tipo de purga	Soporte de montaje CCN	Elemento de filtro de 5 µm CCN
P391B4-600	15302813	1/4"	22,1	Polycarbonato/Manual	15307416	15299183
P391B4-624	15302847	1/4"	22,1	Metal/Automático	15307416	15299183
P392C4-600	15315260	3/8"	42,5	Polycarbonato/Manual	15307424	15299662
P392C4-614	15315294	3/8"	42,5	Metal/Automático	15307424	15299662
P393D4-600	15305337	1/2"	79,5	Polycarbonato/Manual	15307432	15299407
P393D4-614	15305360	1/2"	79,5	Metal/Automático	15307432	15299407
P393E4-600	15305931	3/4"	81,6	Polycarbonato/Manual	15307432	15299407
P393E4-614	15305964	3/4"	81,6	Metal/Automático	15307432	15299407

Dimensiones	A mm	B mm	C mm	D mm	E mm
P391B4-600	157	40	74	67	90
P391B4-624	175	40	74	67	108
P392C4-600	207	56	79	86	121
P392C4-614	229	56	79	86	143
P393D4-600	253	70	80	100	153
P393D4-614	276	70	80	100	176
P393E4-600	253	70	80	100	153
P393E4-614	276	70	80	100	176

(1) A 6,2 bares (90 psig)

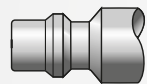
# Acoplamiento y conectores de cambio rápido



**EURO**  
7.2 - 7.4



		Conectores BSP		Acoplamiento estándar		Acoplamiento de seguridad		Acoplamiento de seguridad		
		N.º de pieza	CCN	N.º de pieza	CCN	N.º de pieza	CCN	N.º de pieza	CCN	
<b>Ø 7,2 - 7,4 mm</b>				Máx.: 16 bares - 25 l/s <sup>(1)</sup>		Máx.: 16 bares - 25 l/s <sup>(1)</sup>		Máx.: 12 bares - 30 l/s <sup>(1)</sup>		
	Rosca macho	1/4" BSP	77NMC2	88104070	7N7CCMC2	25010505	7S7CCMC2	25010398	7S7CMC2	88104187
		3/8" BSP	77NMC3	88104088	7N7CCMC3	25010513	7S7CCMC3	25010406	7S7CMC3	88104195
		1/2" BSP	77NMC4	88104096	7N7CCMC4	25010521	7S7CCMC4	25010414	7S7CMC4	88104203
	Rosca hembra	1/4" BSP	77NFC2	88104047	7N7CCFC2	25010471	7S7CCFC2	25010364	7S7CFC2	88104153
		3/8" BSP	77NFC3	88104054	7N7CCFC3	25010489	7S7CCFC3	25010372	7S7CFC3	88104161
		1/2" BSP	77NFC4	88104062	7N7CCFC4	25010497	7S7CCFC4	25010380	7S7CFC4	88104179
	manguera	Ø 6 mm	77NH06	88104104	7N7CCH06	25010539	7S7CCH06	25010422	7S7CH06	88104211
		Ø 8 mm	77NH08	88104112	7N7CCH08	25010547	7S7CCH08	25010430	7S7CH08	88104229
		Ø 10 mm	77NH10	88104138	7N7CCH10	25010562	7S7CCH10	25010455	7S7CH10	88104245
		Ø 13 mm	77NH13	88104146	7N7CCH13	25010570	7S7CCH13	25010463	7S7CH13	88104252



**ISO 6150B**  
MIL-C4109



		Conectores BSP		Acoplamiento estándar		Acoplamiento de seguridad		Acoplamiento de seguridad		
		N.º de pieza	CCN	N.º de pieza	CCN	N.º de pieza	CCN	N.º de pieza	CCN	
<b>Ø 6 mm (1/4")</b>				Máx.: 12 bares - 13 l/s <sup>(1)</sup>		Máx.: 16 bares - 15 l/s <sup>(1)</sup>		Máx.: 12 bares - 13 l/s <sup>(1)</sup>		
	Rosca macho	1/4" BSP	IB6NMC2	88103015	IBN6CMC2	88103197	IBS6CCMC2	25010075	IBS6CMC2	88103098
		3/8" BSP	IB6NMC3	88103023	IBN6CMC3	88103205	IBS6CCMC3	25010083	IBS6CMC3	88103106
		1/2" BSP	-	-	IBN6CMC4	88103213	IBS6CCMC4	25010091	IBS6CMC4	88103114
	Rosca hembra	1/4" BSP	IB6NFC2	88102991	IBN6CFC2	88103163	IBS6CCFC2	25010042	IBS6CFC2	88103064
		3/8" BSP	IB6NFC3	88103007	IBN6CFC3	88103171	IBS6CCFC3	25010059	IBS6CFC3	88103072
		1/2" BSP	-	-	IBN6CFC4	88103189	IBS6CCFC4	25010067	IBS6CFC4	88103080
	manguera	Ø 6 mm	IB6NH06	88103031	IBN6CH06	88103221	-	-	IBS6CH06	88103122
		Ø 8 mm	IB6NH08	88103049	IBN6CH08	88103239	IBS6CCH08	25010117	IBS6CH08	88103130
		Ø 10 mm	IB6NH10	88103056	IBN6CH10	88103247	IBS6CCH10	25010125	IBS6CH10	88103148
<b>Ø 8 mm (3/8")</b>				Máx.: 12 bares - 33 l/s <sup>(1)</sup>		Máx.: 16 bares - 30 l/s <sup>(1)</sup>		Máx.: 12 bares - 33 l/s <sup>(1)</sup>		
	Rosca macho	1/4" BSP	IB8NMC2	88103296	IBN8CMC2	88104567	-	-	IBS8CMC2	88103395
		3/8" BSP	IB8NMC3	88103304	IBN8CMC3	88104575	IBS8CCMC3	25010158	IBS8CMC3	88103403
		1/2" BSP	IB8NMC4	88103312	IBN8CMC4	88104583	IBS8CCMC4	25010166	IBS8CMC4	88103411
	Rosca hembra	1/4" BSP	IB8NFC2	88103262	IBN8CFC2	88104534	-	-	IBS8CFC2	88103361
		3/8" BSP	IB8NFC3	88103270	IBN8CFC3	88104542	IBS8CCFC3	25010133	IBS8CFC3	88103379
		1/2" BSP	IB8NFC4	88103288	IBN8CFC4	88104559	IBS8CCFC4	25010141	IBS8CFC4	88103387
	manguera	Ø 8 mm	IB8NH08	88103320	-	-	IBS8CCH08	25010174	IBS8CH08	88103429
		Ø 10 mm	IB8NH10	88103338	IBN8CH10	88104609	IBS8CCH10	25010182	IBS8CH10	88103437
		Ø 13 mm	IB8NH13	88103346	IBN8CH13	88104617	IBS8CCH13	25010190	IBS8CH13	88103445
<b>Ø 11 mm (1/2")</b>						Máx.: 16 bares - 70 l/s <sup>(1)</sup>				
	Rosca macho	3/8" BSP	IB11NMC3	25014028	-	-	IBS11CCMC3	25013939	-	-
		1/2" BSP	IB11NMC4	25014036	-	-	IBS11CCMC4	25013947	-	-
		3/4" BSP	-	-	-	-	IBS11CCMC6	25013954	-	-
	Rosca hembra	3/8" BSP	IB11NFC3	25014002	-	-	IBS11CCFC3	25013905	-	-
		1/2" BSP	IB11NFC4	25014010	-	-	IBS11CCFC4	25013913	-	-
		3/4" BSP	-	-	-	-	IBS11CCFC6	25013921	-	-
	manguera	10 mm	IB11NH10	25014044	-	-	IBS11CCH10	25013962	-	-
		13 mm	IB11NH13	25014051	-	-	IBS11CCH13	25013970	-	-
		16 mm	IB11NH16	25014069	-	-	IBS11CCH16	25013988	-	-
		19 mm	IB11NH19	25014077	-	-	IBS11CCH19	25013996	-	-

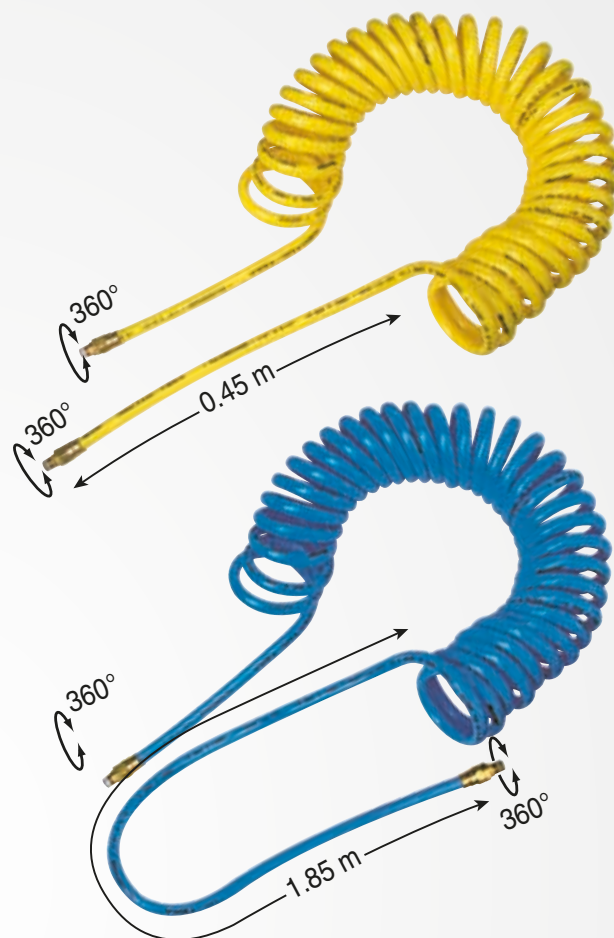
(1) Medido a 6 bares (87 psig) en la entrada, con una caída de presión del 10 % según norma de la industria.

# Mangueras neumáticas

## Mangueras espiral de poliuretano

- Temperatura de funcionamiento: -40 a +38 °C
- Presión de funcionamiento: 8 bares (115 psi) a 24 °C

	CCN	Diámetro interior	NPT	máx. m	long. estirada en m	long. recogida en m
<b>Manguera amarilla</b>						
34102	92833375	6	1/4"	3	2,5	0,15
34202	92833383	6	1/4"	6	5	0,31
34302	92833391	6	1/4"	9	8	0,43
35102	92833409	8	1/4"	3	2,5	0,14
35202	92832526	8	1/4"	6	5	0,30
35302	92833417	8	1/4"	9	8	0,46
IR36103	92835172	9,5	1/4"	3	2,5	0,15
IR36203	92835180	9,5	1/4"	6	5	0,34
IR36303	92835198	9,5	1/4"	9	8	0,52
IR36102	92835149	9,5	3/8"	3	2,5	0,15
IR36202	92835156	9,5	3/8"	6	5	0,34
IR36302	92835164	9,5	3/8"	9	8	0,52
IR37102	92835206	13	1/2"	3	2,5	0,16
IR37202	92835214	13	1/2"	6	5	0,38
<b>Manguera azul</b>						
IR36713	88098991	9,5	3/8"	6	5	0,34
IR36715	88099015	9,5	3/8"	9	7,5	0,52



## Latiguillos

	CCN	NPT	mm
33104	91486340	1/4"	300
33204	91486357	3/8"	300
33304	91488205	1/2"	300



## Manguera redonda de PVC, rollo de 30 m

- Factor de seguridad 4:1

	CCN	interior mm	exterior mm	Presión de funcionamiento máxima a 20 °C
RH-6	92545730	6	11	18 bares
RH-8	92536036	8	13	15 bares
RH-10	92536044	10	14	13 bares
RH-12	92536051	13	17	11 bares
RH-16	92536069	16	21	11 bares
RH-19	92536077	19	24	11 bares

## Abrazaderas para manguera



	CCN	mm	Cantidad
CO-0911	56753080	Ø 9 – 11	100
CO-1113	56753098	Ø 11 – 13	100
CO-1315	56753106	Ø 13 – 15	100
CO-1518	56753122	Ø 15 – 18	100
CO-1821	56753148	Ø 18 – 21	100
CO-2225	56753163	Ø 22 – 25	100

# Lubricantes



## Kits de lubricante

Contenido: 80 g de grasa, 0,12 l de aceite y Pistola para tubo de grasa

**67-LBK1** (CCN: 04637344) para cabezas angulares

**105-LBK1** (CCN: 04616090) para llaves de impacto con carcasa metálica

**115-LBK1** (CCN: 04616108) para llaves de impacto con carcasa de composite

	CCN	N.º	Descripción/Usó recomendado	Capacidad
<b>Grasa</b>				
67-4T	04637336	67	Para cabezas angulares	0,12 l (tubo)
67-1 LB	03773009			0,45 kg
105-4T-6	04618930			6 tubos de 0,12 l
105-1LB	04279147	105	Para llaves de impacto con carcasa metálica	0,45 kg
105-8LB	04264875			3,60 kg
115-4T	04616157	115	Para llaves de impacto con carcasa de composite	0,12 l (tubo)
115-1LB	04192480			0,45 kg
<b>Aceite</b>				
10Z4	03875671	10	Para llaves de impacto, taladros, atornilladores y herramientas de percusión	0,12 l (tubo)
10P	03875689			0,50 l
10G	03875697			3,80 l
50P	03875705			0,50 l
50G	03875713			3,80 l



Ingersoll Rand (NYSE:IR) contribuye a la calidad de vida creando entornos confortables, sostenibles y eficientes. Nuestro personal y nuestra familia de marcas (Club Car®, Ingersoll Rand®, Thermo King® y Trane® entre otras) trabajan en estrecha colaboración para mejorar el confort y la calidad del aire en viviendas y todo tipo de edificios, transportar y proteger alimentos y productos perecederos e incrementar la eficacia y la productividad industriales. Somos una empresa global con un capital de 12 000 millones de USD comprometida con un mundo de progreso sostenible y resultados duraderos.



[www.ingersollrandproducts.com](http://www.ingersollrandproducts.com)

Distribuido por:

Ingersoll Rand, IR, el logotipo de IR, serie IQv20, serie IQv12, Impactool e Inline son marcas comerciales de Ingersoll Rand, sus empresas subsidiarias o sus filiales. El resto de las marcas comerciales pertenecen a sus respectivos propietarios.

Nada de lo contenido en estas páginas debe interpretarse como extensión de ninguna garantía ni afirmación, expresa o implícita, en relación con el producto descrito en las mismas. Tales garantías u otras condiciones de venta de productos serán conformes a las condiciones de venta estándar de Ingersoll Rand para tales productos, que están disponibles si se solicitan.

La mejora de los productos es un objetivo continuo de Ingersoll Rand. Los diseños y especificaciones están sujetos a cambios sin ningún tipo de obligación ni previo aviso.